

『モスラ』

ペーパークラフト





【組み立て説明書】

TM&©TOHO CO., LTD.



ペーパークラフトの作り方 ～必ずお読みください～

接着する前に、山折り、谷折りの部分に、しっかりと折りぐせを付けてください。
インクの出なくなったボールペンなどで折り線をなぞっておくとキレイに折ることができます。

- 切り取り線
- 山折り線
- 谷折り線
-  谷折りのりしろマーク
-  接着開始位置マーク
-  接着
-  最初に接着

道具 ～必ずお読みください～

はさみ、定規、接着剤（木工用推奨）、使用済みのボールペン、
接着剤をのりしろに塗る為の爪楊枝、ピンセット。

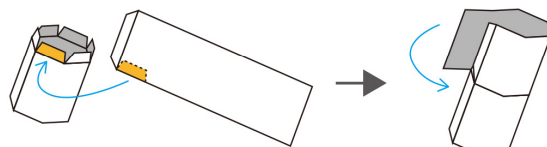
〈ご注意〉

接着剤やはさみ、ピンセットなど、危険と思われる道具や材料の
取り扱いには十分に注意してください。

必ず事前に組み立て説明書をよく読み、図解や完成写真を参考に
のりしろをひとつずつ丁寧に接着してください。

■作り方の基本

- 接着前に、絵柄やのりしろの大きさが合っているかをよく確認
してから接着してください。
- モスラは構造上、円柱形への接着が多いので、
コツを覚えておきましょう。



まずのりしろを端の一つだけ接着し、
巻き付けていく要領で、残りののりしろを
1つつ丁寧に接着していきます。

最後ののりしろを接着
したら完了です。

1

2

2

このようになります。

3

星印のついたのりしろから、巻きつける要領で接着していきます。

4

星印のついたのりしろから、巻きつける要領で接着していきます。

5

星印のついたのりしろから、巻きつける要領で接着していきます。

6

星印のついたのりしろから、巻きつける要領で接着していきます。

7

フタをする要領で接着します。

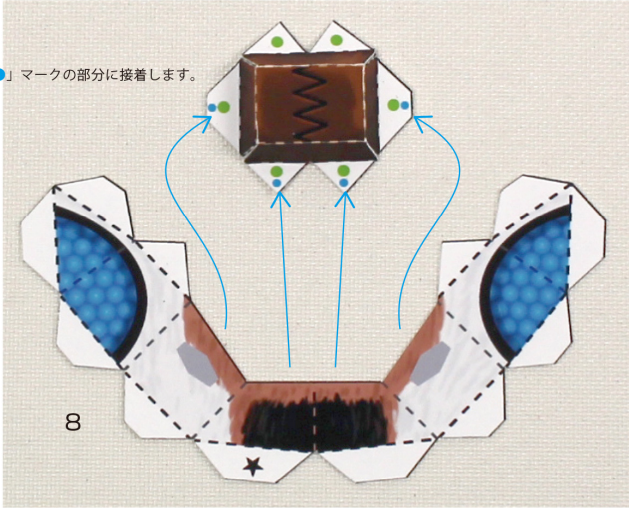
完全に接着されるまで、ピンセットを使ってのりしろをしっかり押さええます。

8

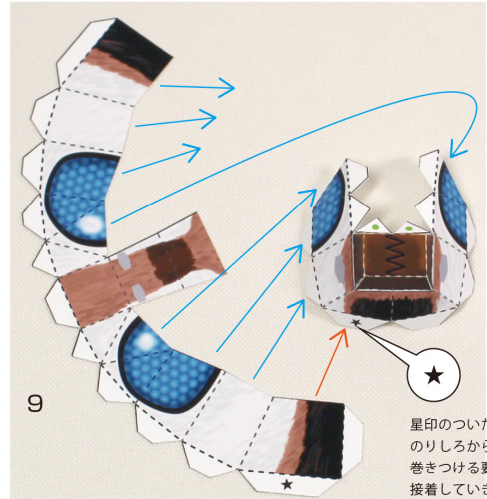
7

9

「●」マークの部分に接着します。

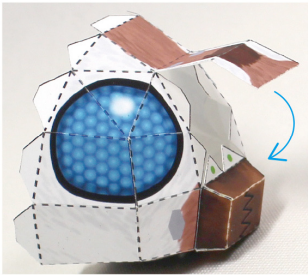


10



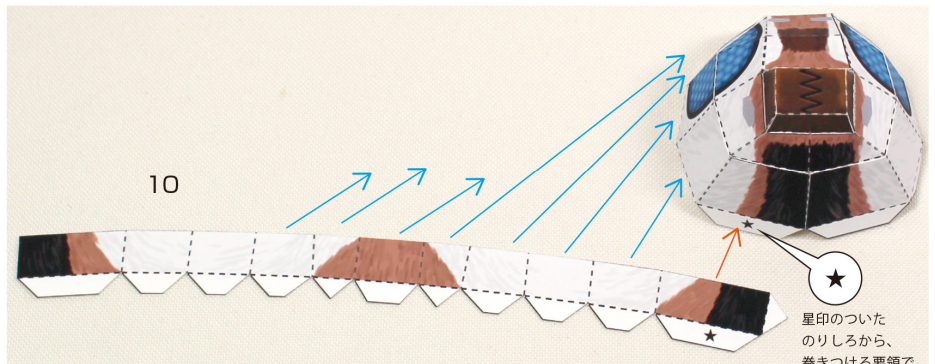
星印のついた
のりしろから、
巻きつける要領で
接着していきます。

11



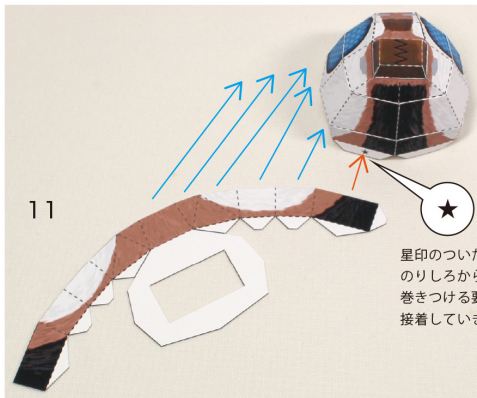
フタをする要領で接着します。

12



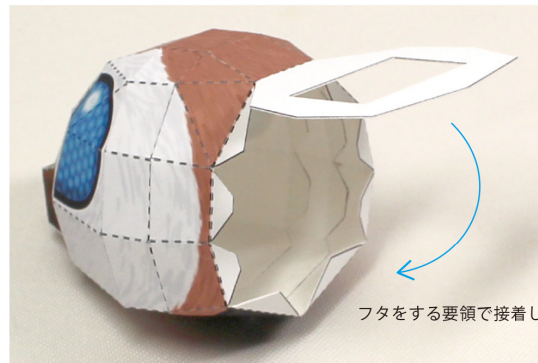
星印のついた
のりしろから、
巻きつける要領で
接着していきます。

13



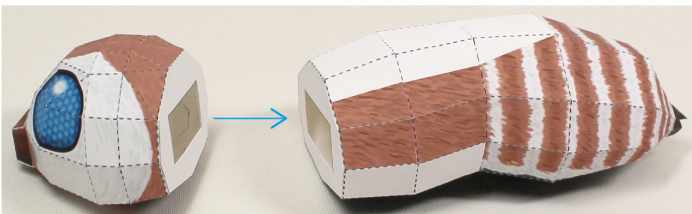
星印のついた
のりしろから、
巻きつける要領で
接着していきます。

14



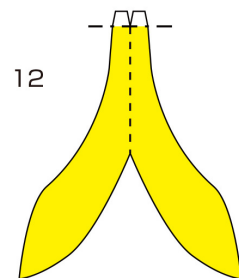
フタをする要領で接着します。

15



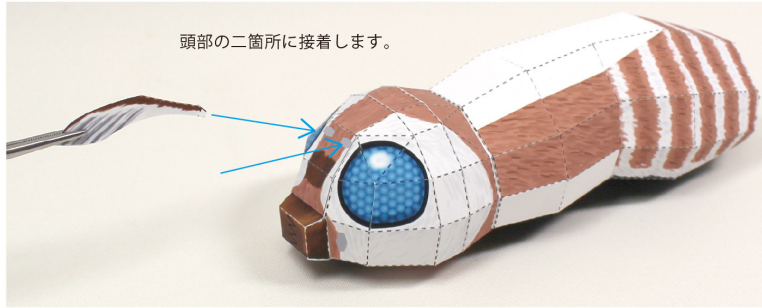
形を合わせて接着します。

16

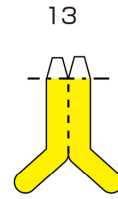


黄色で示した部分の裏面同士を接着します。
2 つつくります。

17

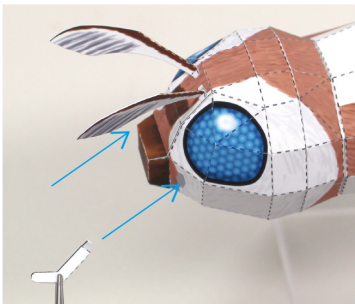


18

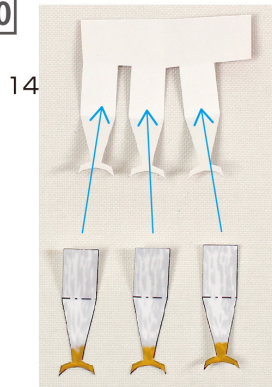


黄色で示した部分の裏面同士を接着します。
2つつくります。

19



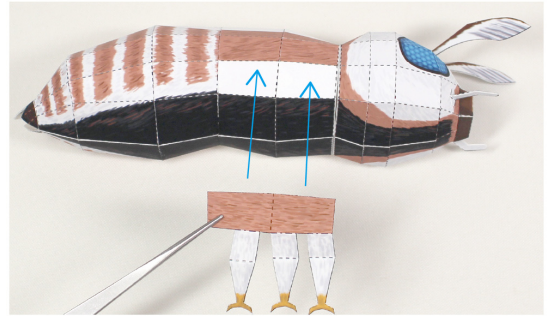
20



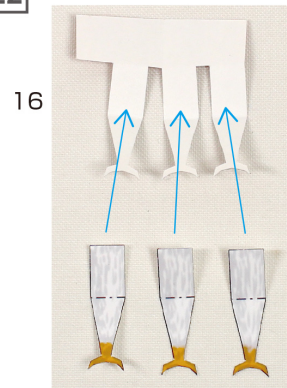
15 15 15

裏面同士を接着します。

21



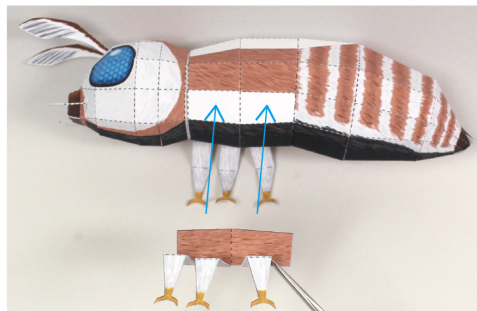
22



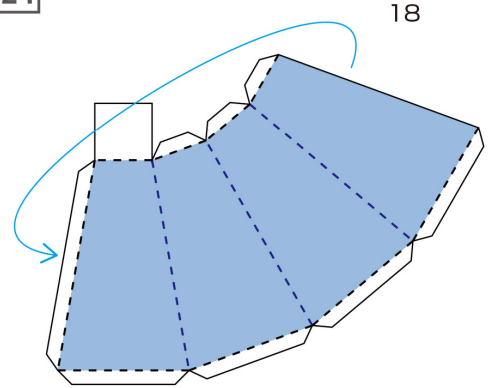
17 17 17

裏面同士を接着します。

23

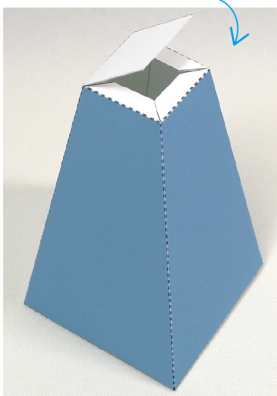


24

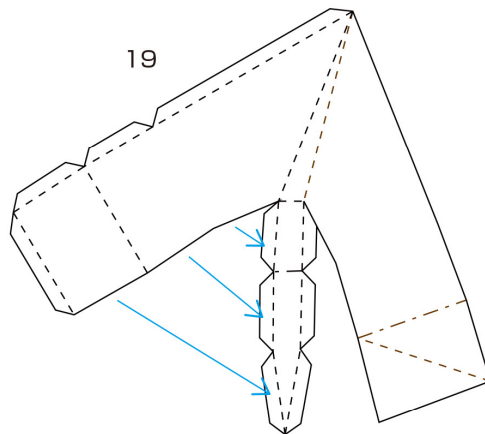


25

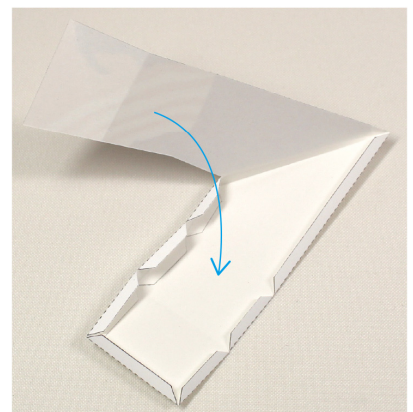
フタをする要領で接着します。



26

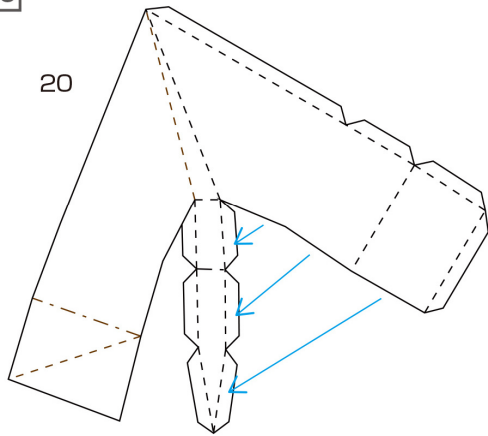


27

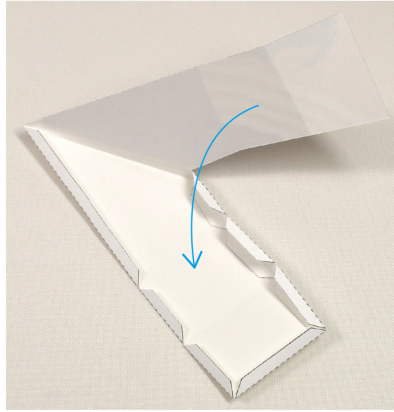


フタをする要領で接着します。

28

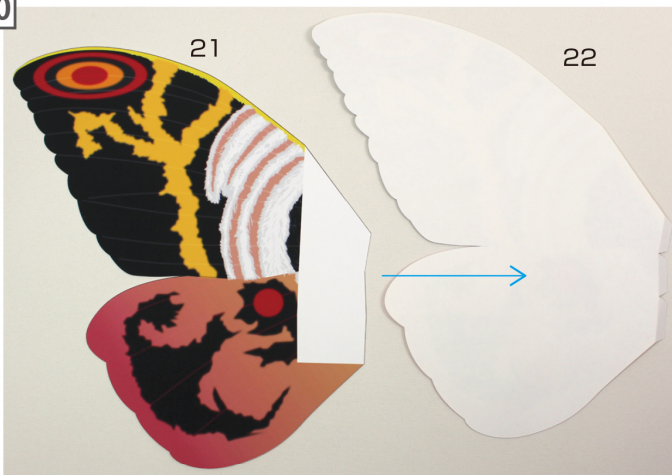


29



フタをする要領で接着します。

30



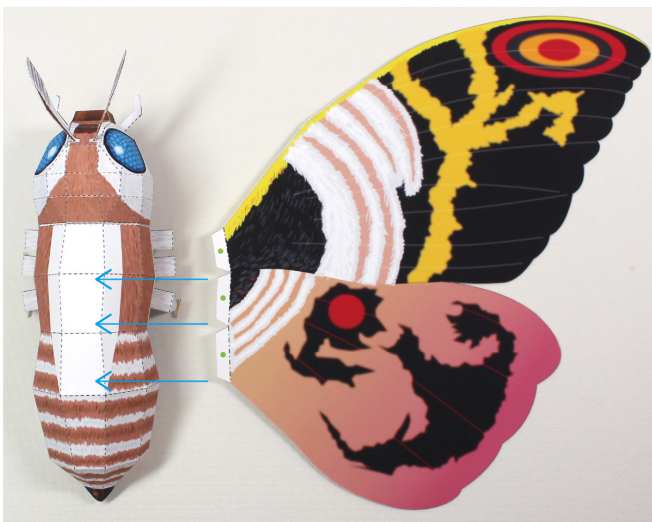
裏面同士を接着します。
(フチから1cm程度が接着されていれば大丈夫です)

31



形を合わせて接着します。

32



上から見て右側に接着します。
「23」～「24」も同様に組み立てて、胴体の左側に接着します。

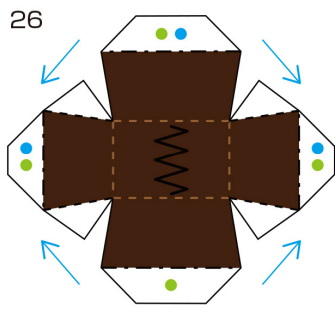
33



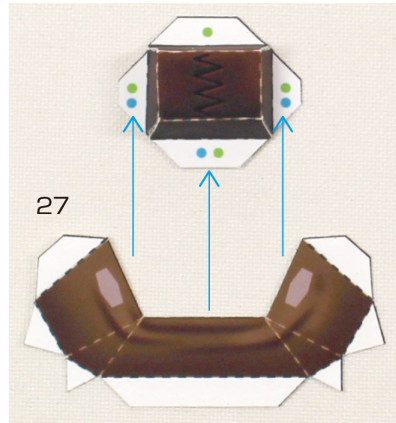
25

形を合わせて接着します。

34



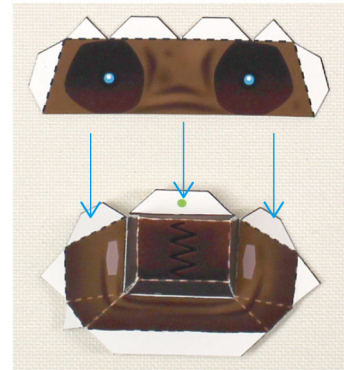
35



「●」マークの部分に接着します。

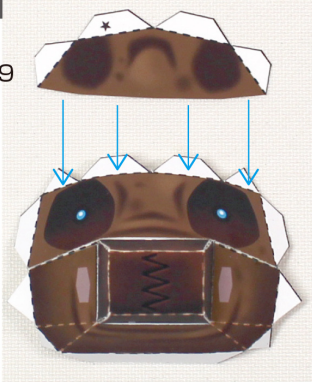
36

28

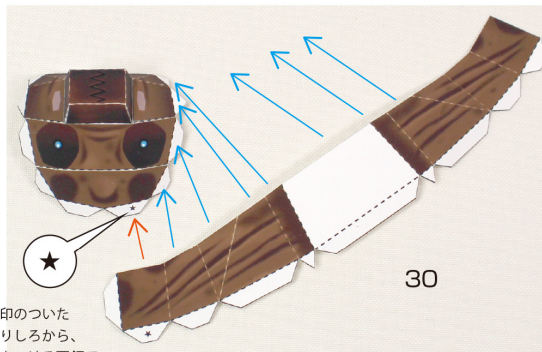


37

29

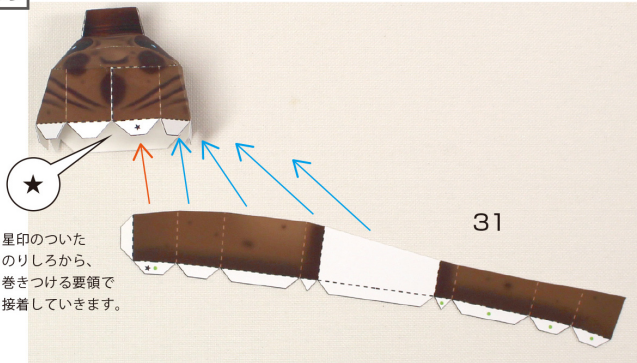


38



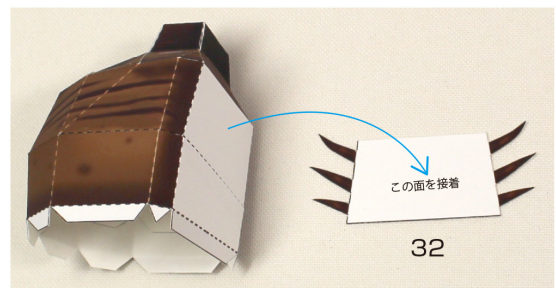
星印のついた
のりしろから、
巻きつける要領で
接着していきます。

39



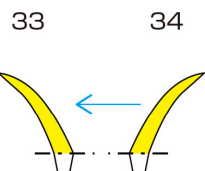
星印のついた
のりしろから、
巻きつける要領で
接着していきます。

40



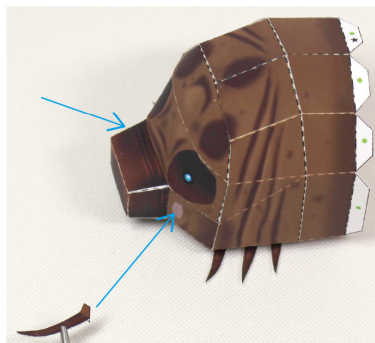
形を合わせて接着します。

41



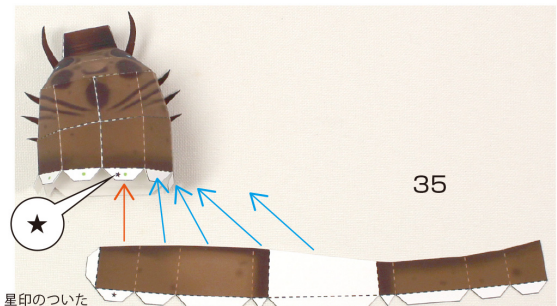
黄色で示した部分の裏面同士を接着します。
2 つつくります。

42



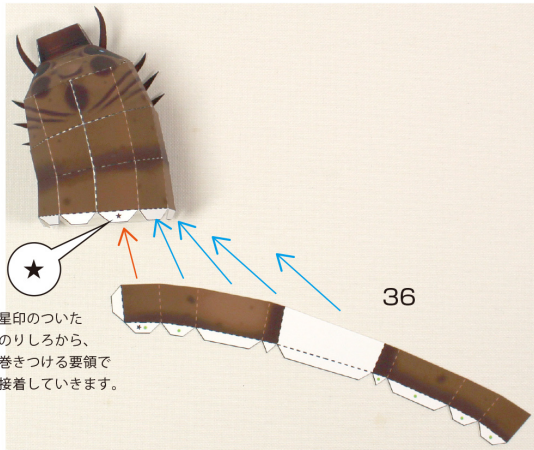
口部左右の二箇所に接着します。

43

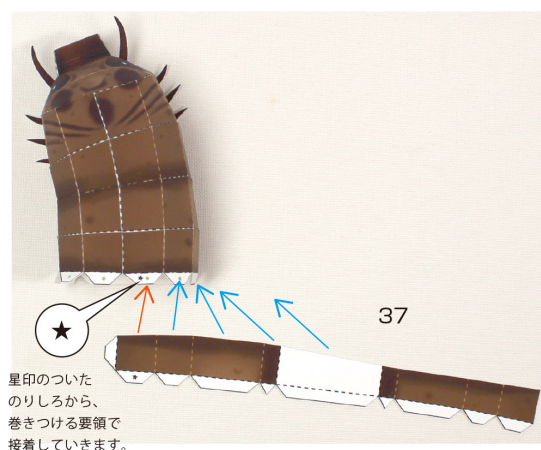


星印のついた
のりしろから、
巻きつける要領で
接着していきます。

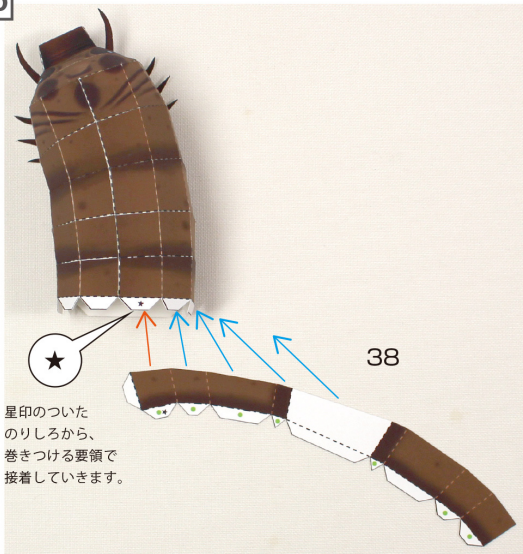
44



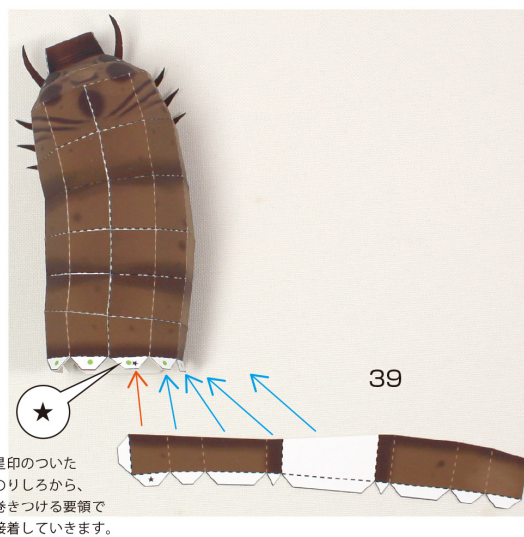
45



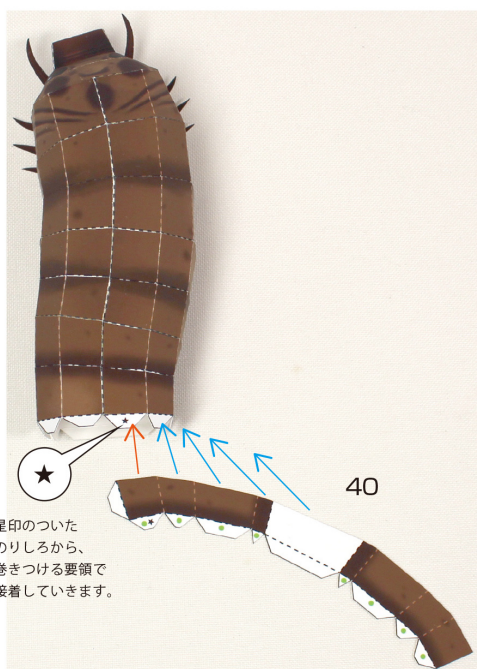
46



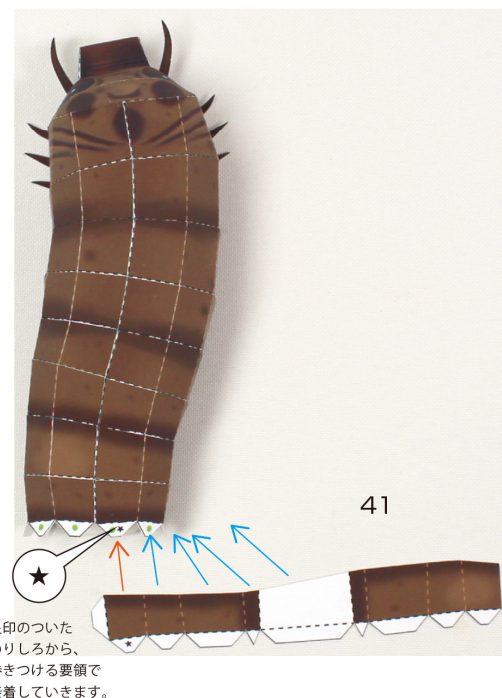
47



48

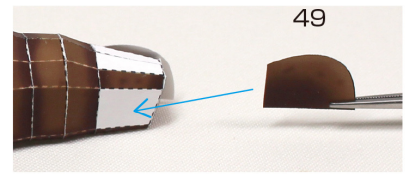


49



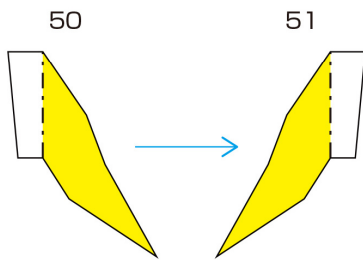


57



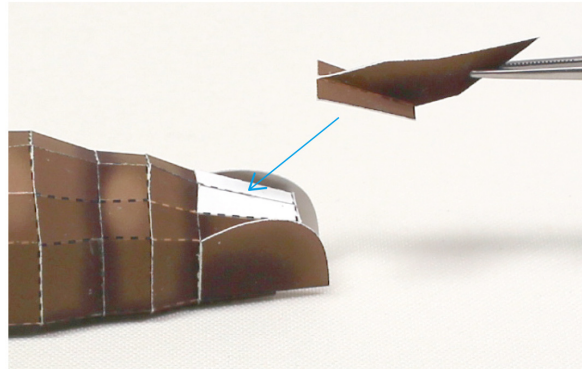
反対側も同様に接着します。

58

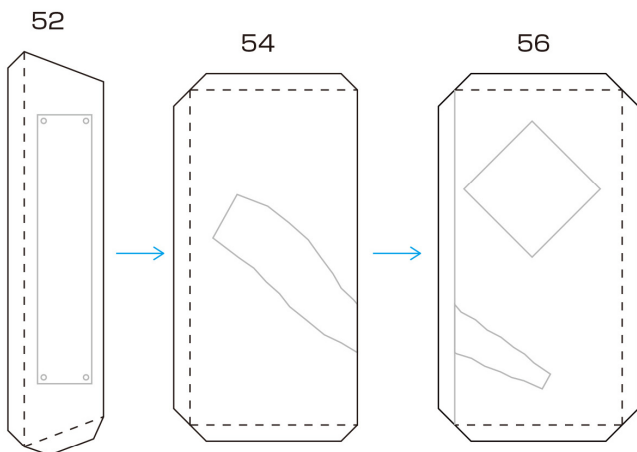


黄色で示した部分の
裏面同士を接着します。

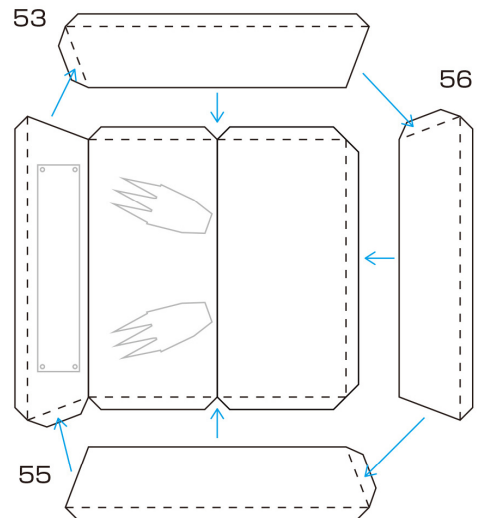
59



60



61



62



矢印の部分に形を合わせて
接着してください。

63



成虫をのせてください。
接着してもよいです。

完成！

