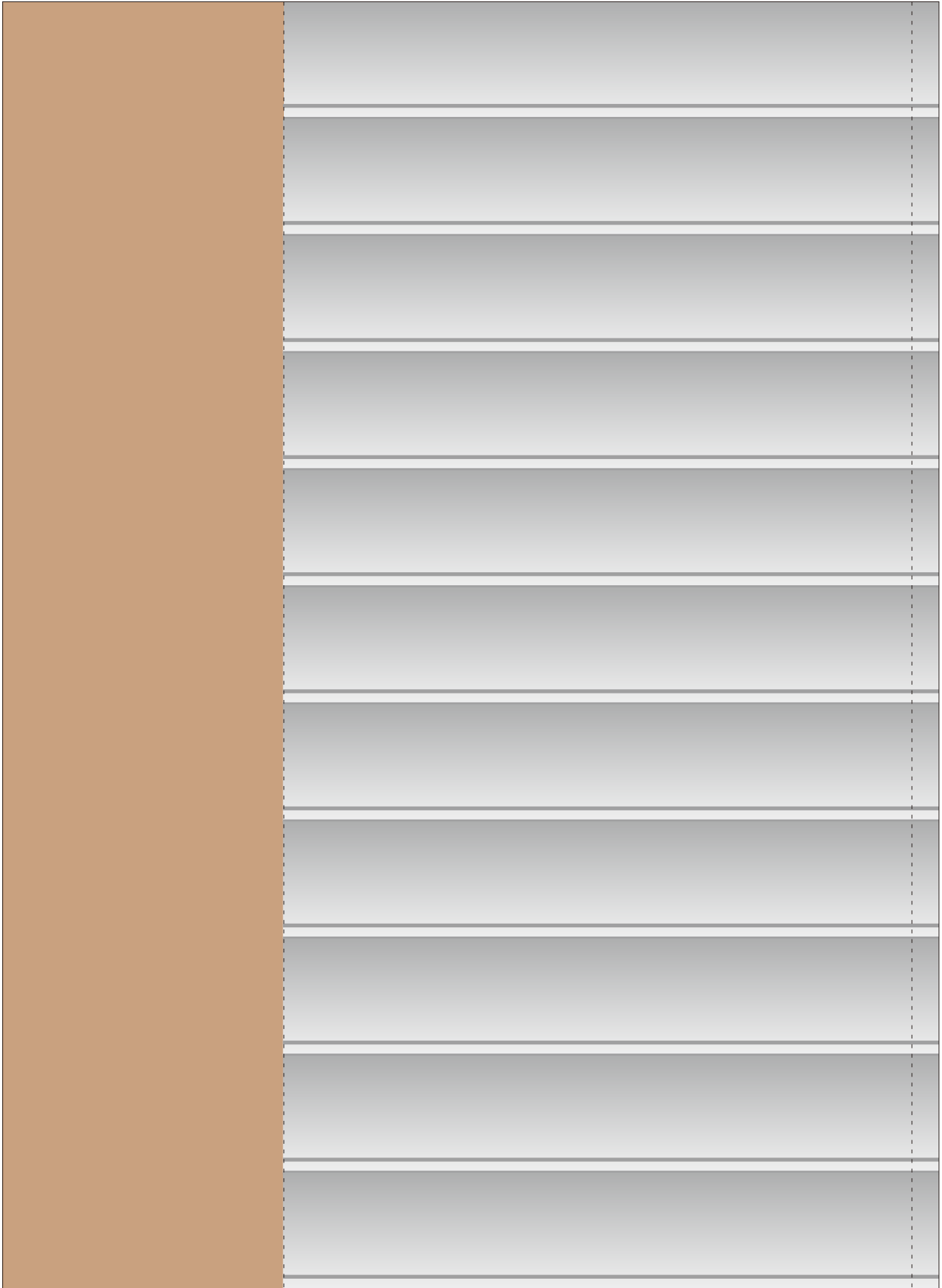


屋根

- (切取線) もしくはりんかくに沿って切ってね。
- (灰色部分) にのりを付けてね。
- (折り線) に沿って山折りに折ってね。
- (折り線) に沿って谷折りに折ってね。

Presented by
PAPER MUSEUM
サンワサプライ株式会社
<http://paperm.jp/>

Copyright (C) 2009 PAPER MUSEUM. All rights reserved.



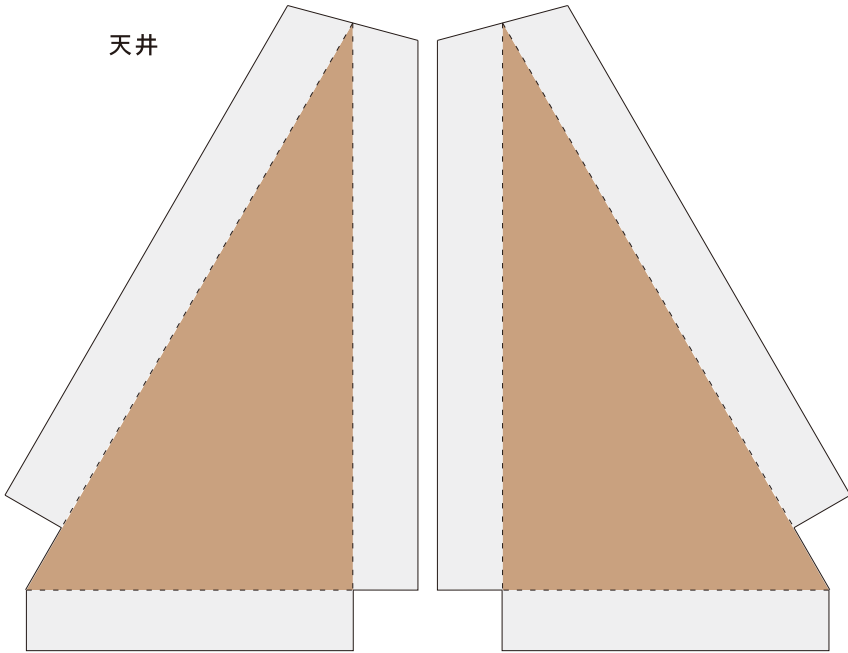
天井

- (切取線) もしくはりんかくに沿って切ってね。
- 灰色部分にのりを付けてね。
- - - - (折り線) に沿って山折りに折ってね。
- - - - (折り線) に沿って谷折りに折ってね。

Presented by
PAPER MUSEUM
サンワサプライ株式会社
<http://paperm.jp/>

Copyright (C) 2009 PAPER MUSEUM. All rights reserved.

天井



右外壁の軒



右外壁の台



特製
とんかつ
1ヶ
¥160

メンチカツ
1ヶ
¥100

コロッケ
1ヶ
¥80

天井



後ろ外壁

- (切取線) もしくはりんかくに沿って切ってね。
- (灰色部分) にのりを付けてね。
- - - - (折り線) に沿って山折りに折ってね。
- - - - (折り線) に沿って谷折りに折ってね。

Presented by
PAPER MUSEUM
サンワサプライ株式会社
<http://paperm.jp/>

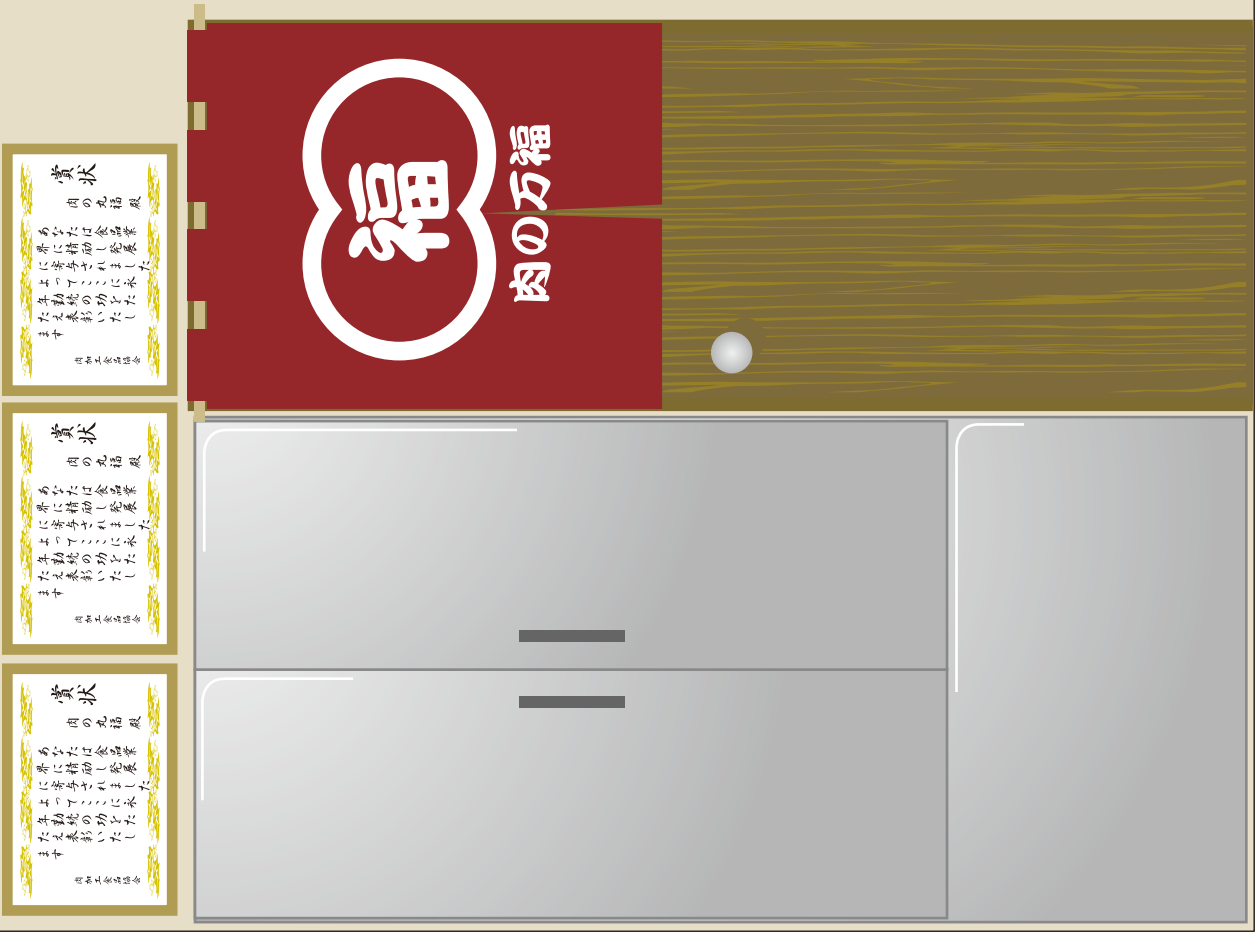
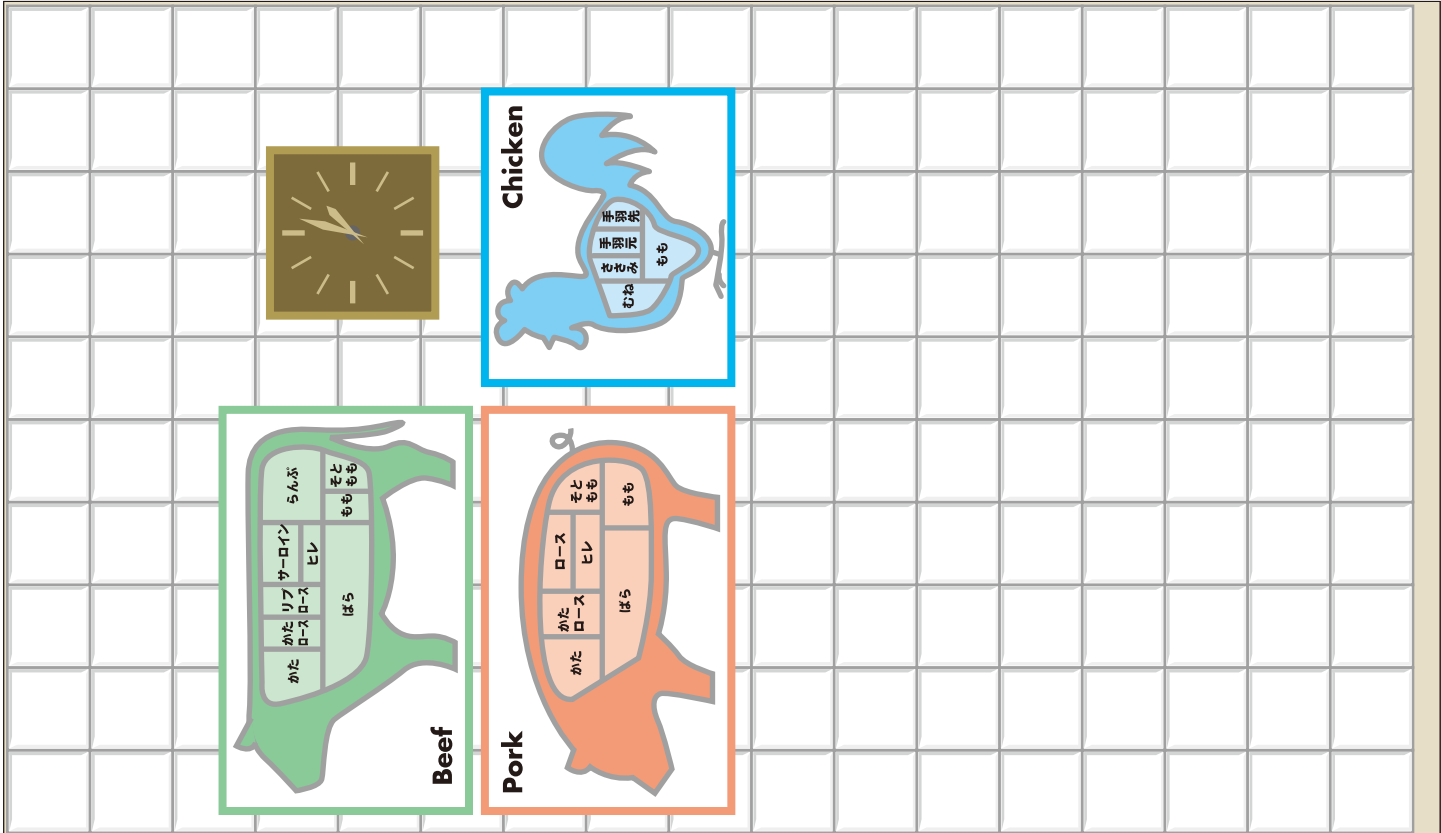
Copyright (C) 2009 PAPER MUSEUM. All rights reserved.

後ろ内壁

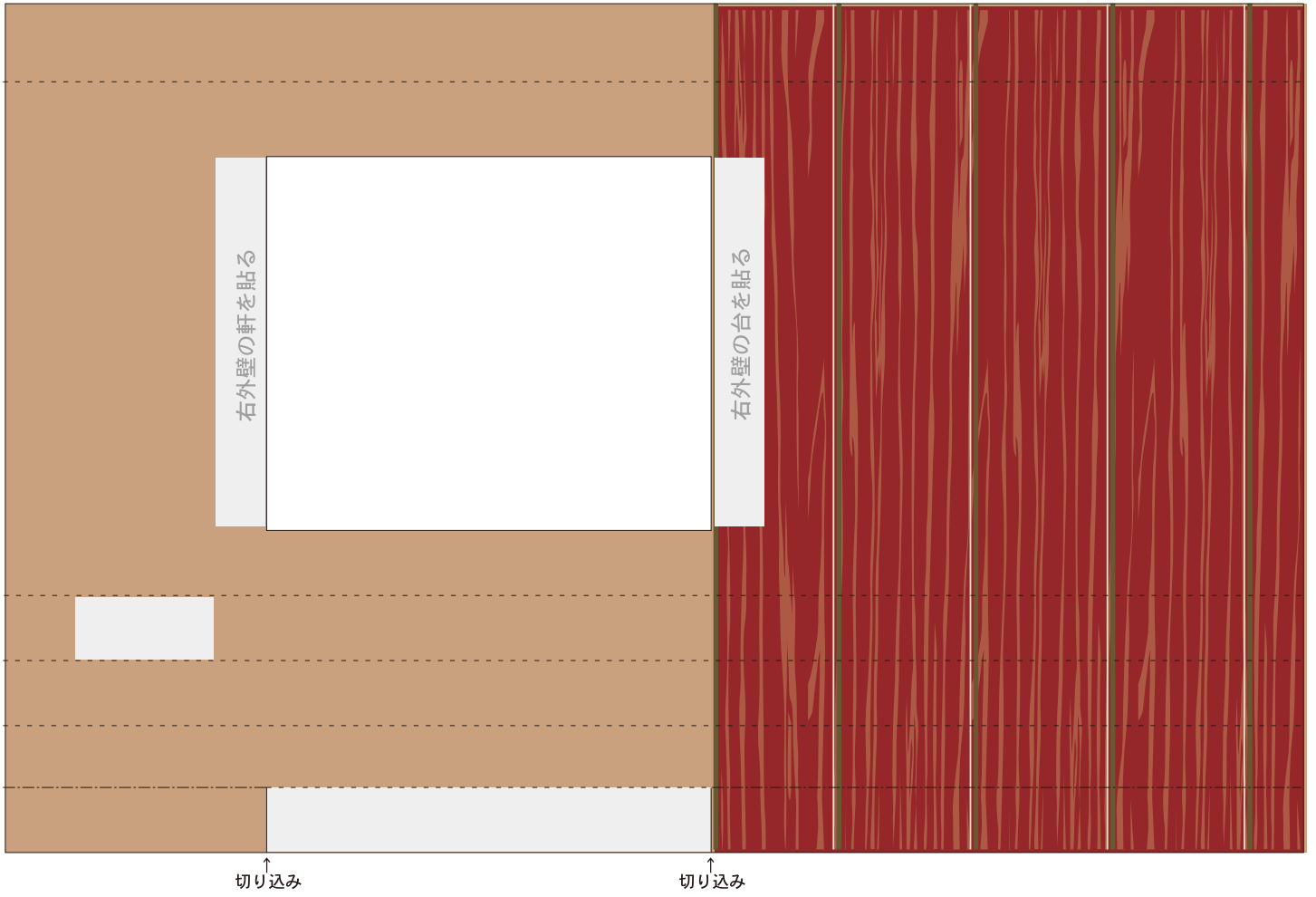
- (切取線) もしくはりんかくに沿って切ってね。
- ▭ 灰色部分にのりを付けてね。
- - - - (折り線) に沿って山折りに折ってね。
- - - - (折り線) に沿って谷折りに折ってね。

Presented by
PAPER MUSEUM
サンワサプライ株式会社
<http://paperm.jp/>

Copyright (C) 2009 PAPER MUSEUM. All rights reserved.



右外壁



左外壁



左右内壁・床補強

- (切取線) もしくはよりかくくに沿って切ってね。
- (灰色部分) にのりを付けてね。
- - - (折り線) に沿って山折りに折ってね。
- - - (折り線) に沿って谷折りに折ってね。

Presented by
PAPER MUSEUM
サンパブリック株式会社
<http://paperm.jp/>

Copyright (C) 2009 PAPER MUSEUM. All rights reserved.

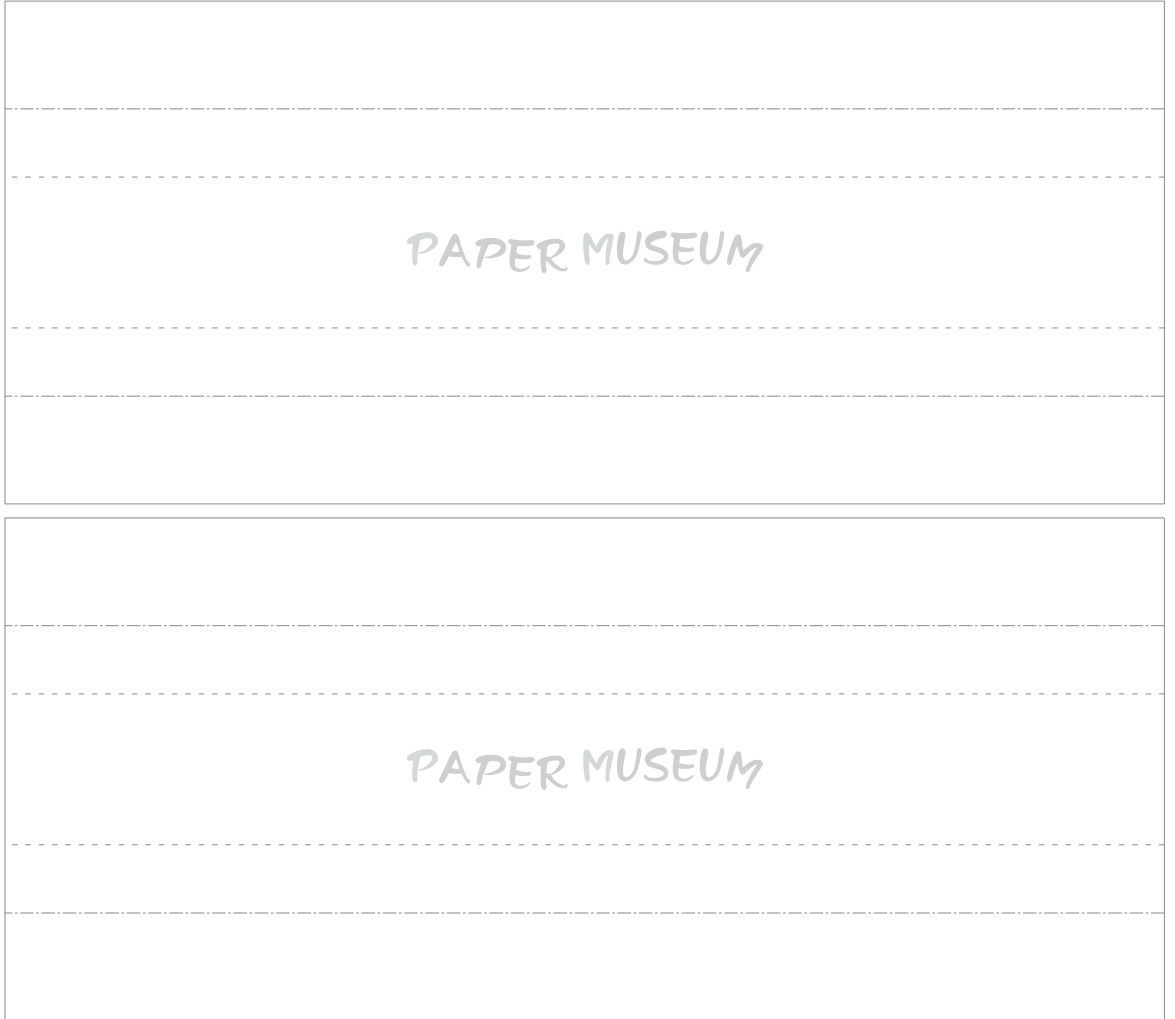
左内壁 (内装)



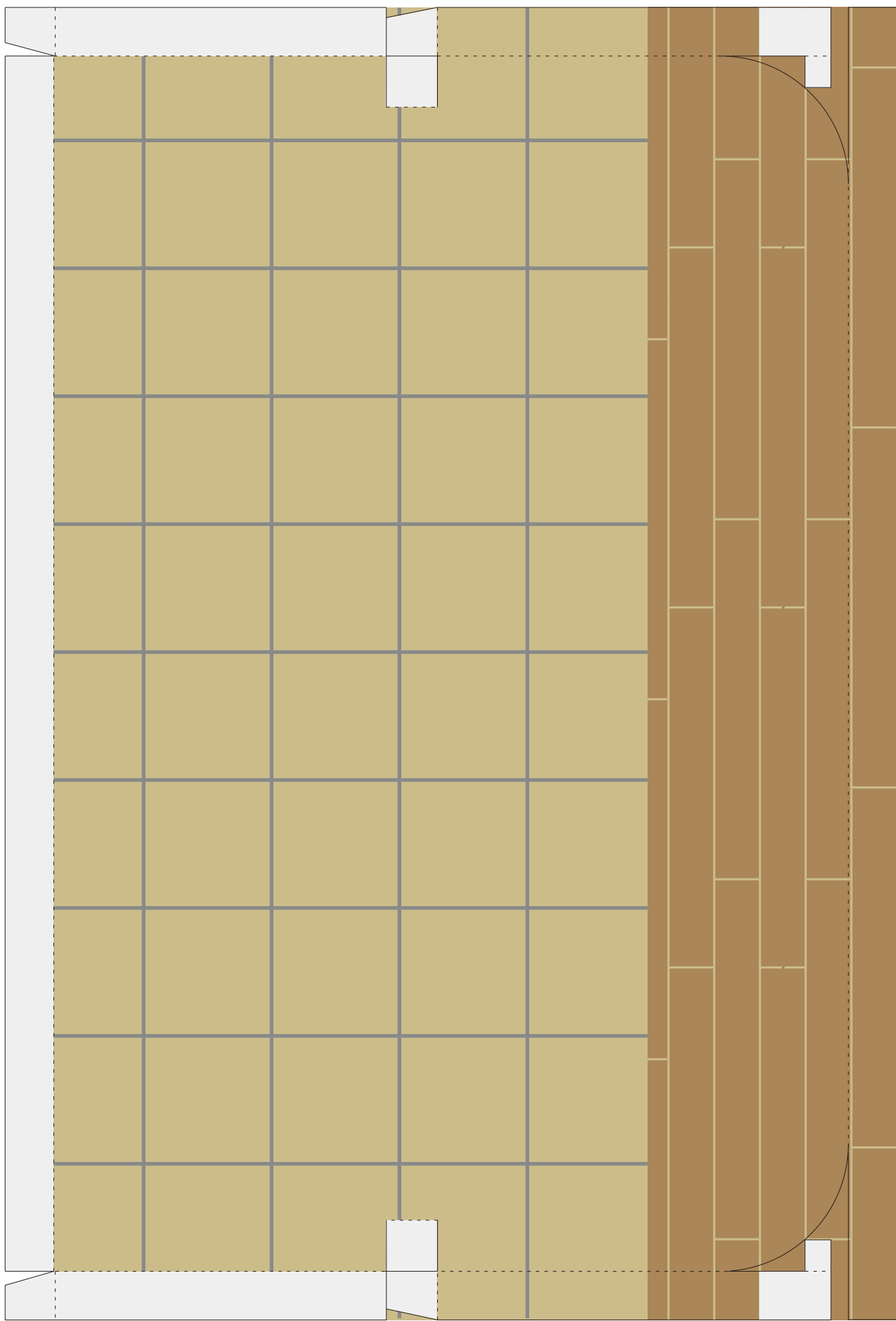
右内壁 (内装)



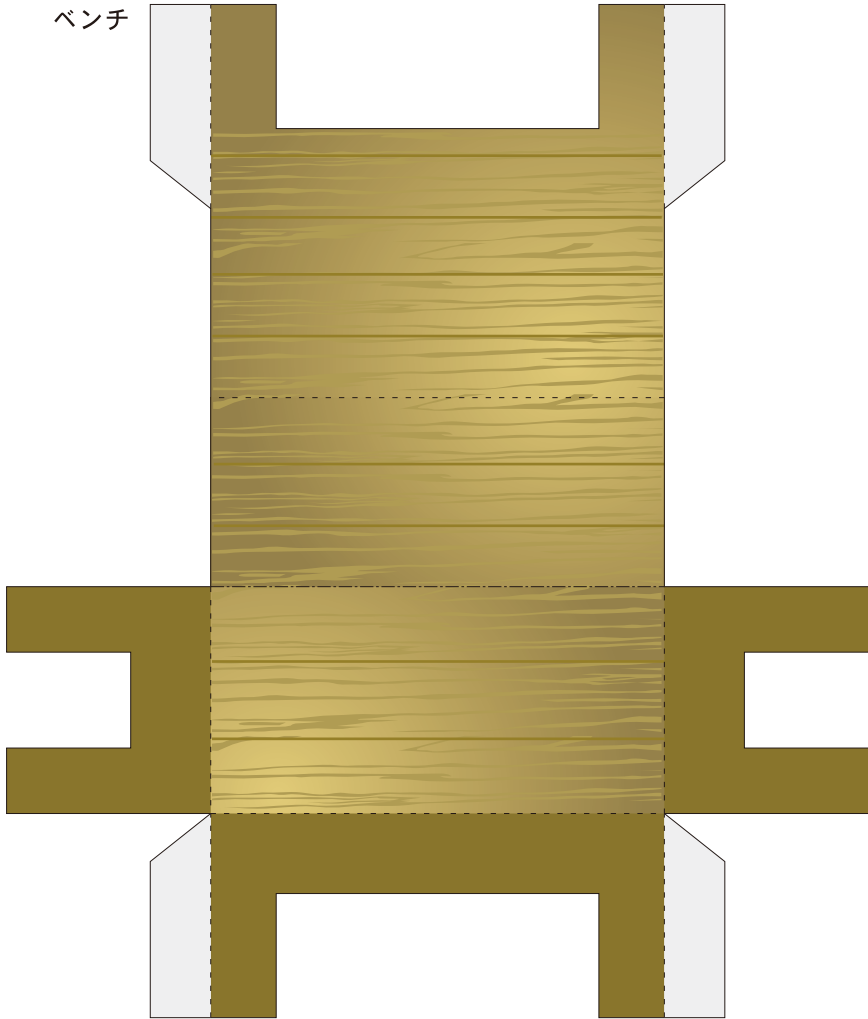
床補強



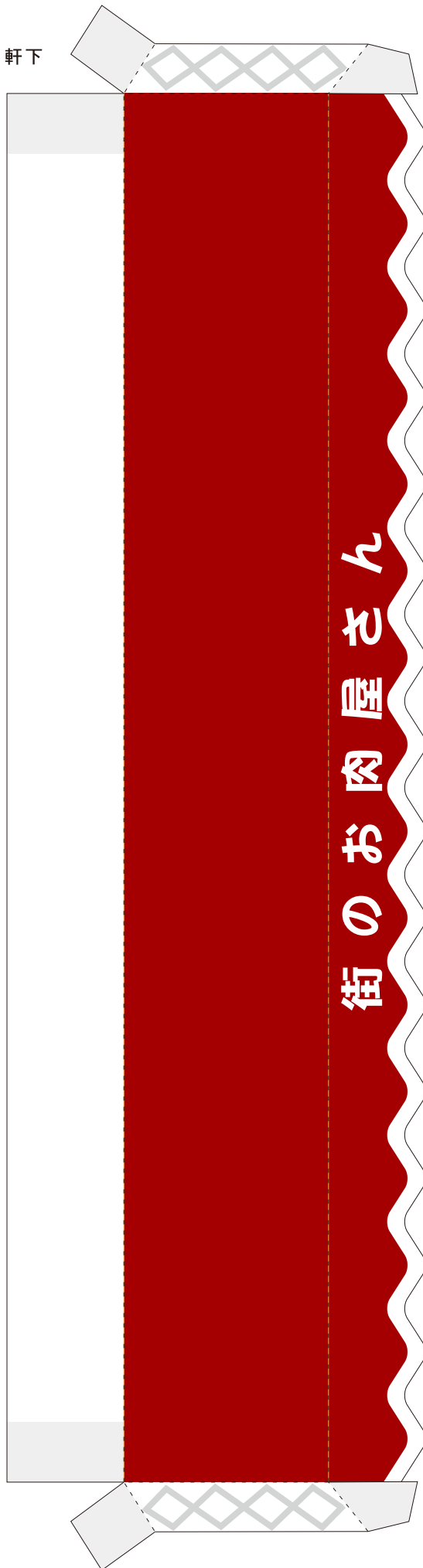
床



ベンチ



軒下



看板



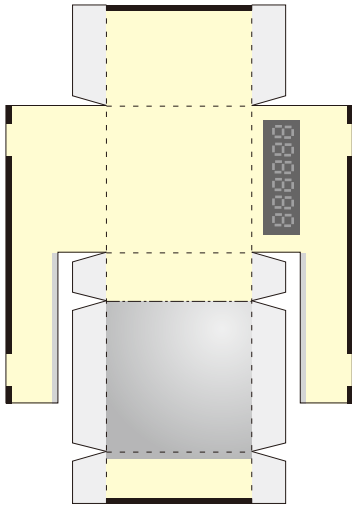
陳列棚・レジ・はかり

- 灰色部分にのりを付けてね。
- - - (折り線)に沿って山折りに折ってね。
- - - (折り線)に沿って谷折りに折ってね。

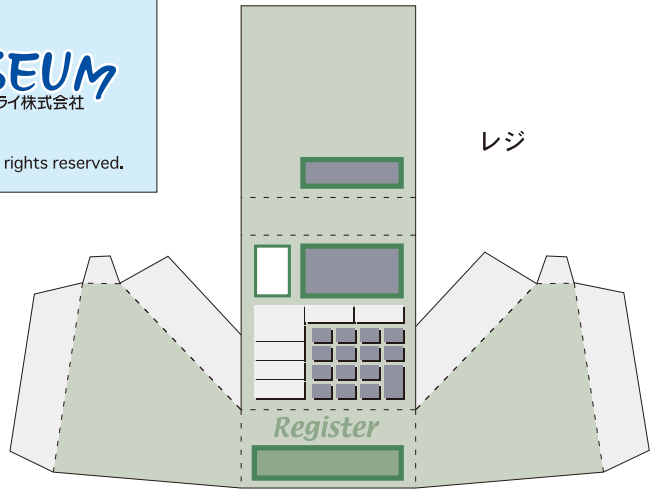
Presented by
PAPER MUSEUM
サンワサプライ株式会社
<http://paperm.jp/>

Copyright (C) 2009 PAPER MUSEUM. All rights reserved.

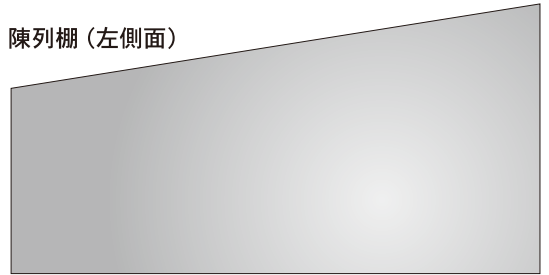
はかり



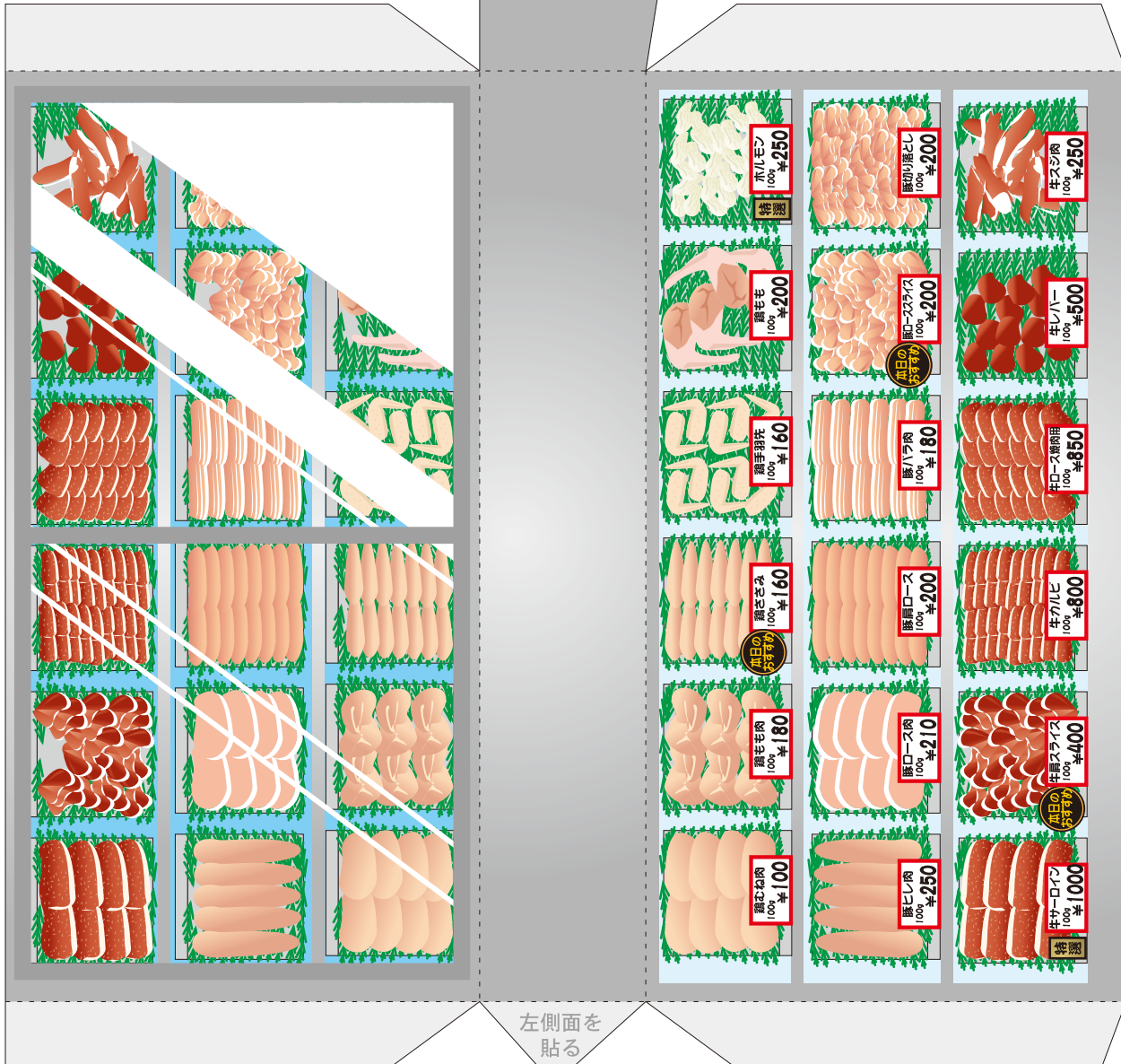
レジ



陳列棚 (左側面)



陳列棚



レジ袋



はかりの上の肉



左側面を貼る

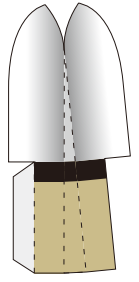
流し・フライヤー

- (切取線) もしくはりんかくに沿って切ってね。
- (灰色部分) にのりを付けてね。
- - - - (折り線) に沿って山折りに折ってね。
- - - - (折り線) に沿って谷折りに折ってね。

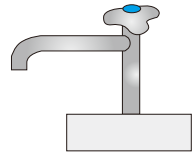
Presented by
PAPER MUSEUM
サンワサプライ株式会社
<http://paperm.jp/>

Copyright (C) 2009 PAPER MUSEUM. All rights reserved.

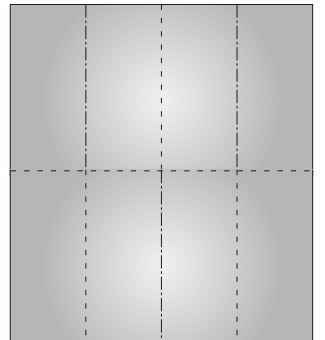
包丁



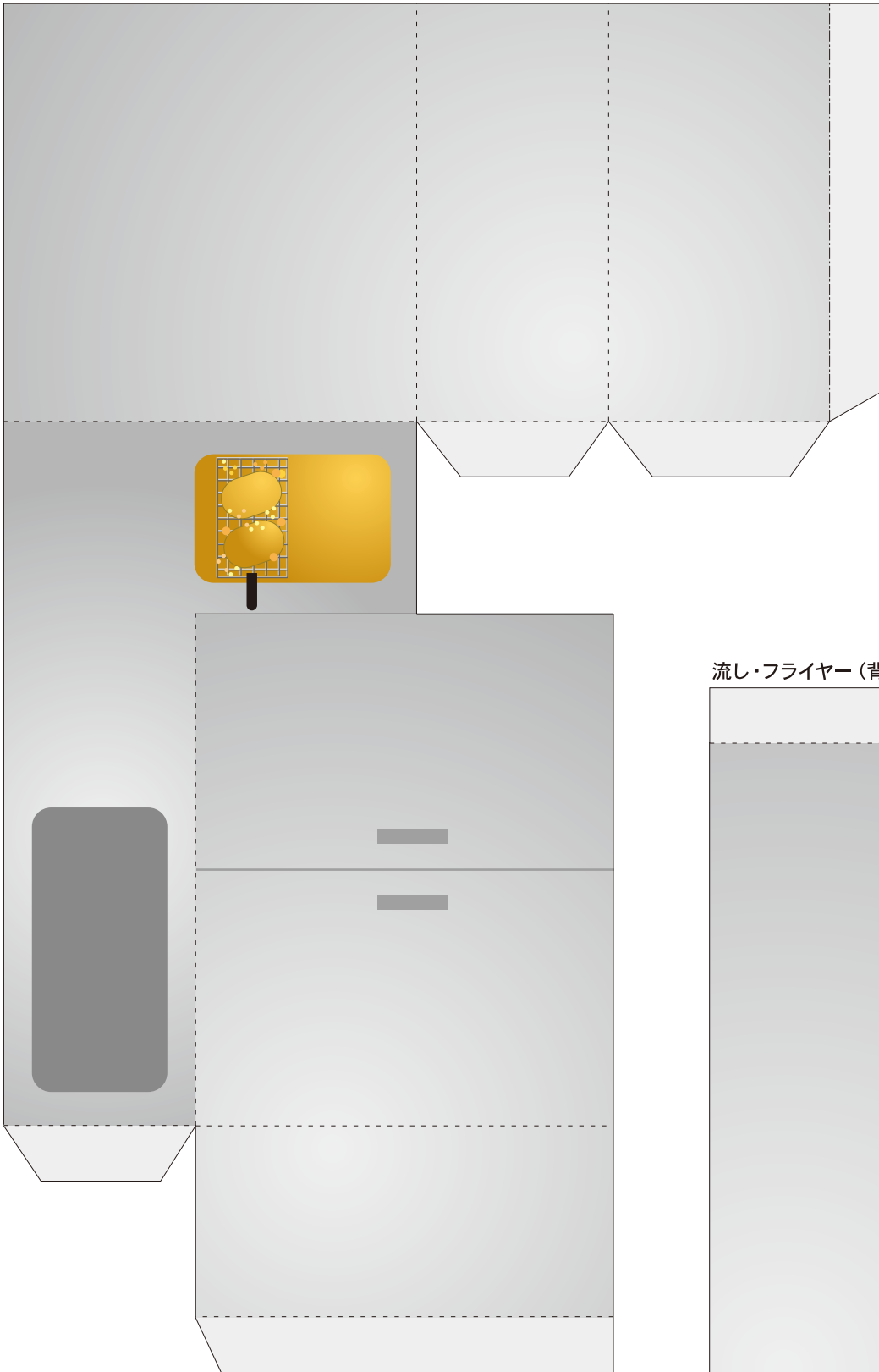
蛇口



レンジガード



流し・フライヤー



流し・フライヤー (背面)



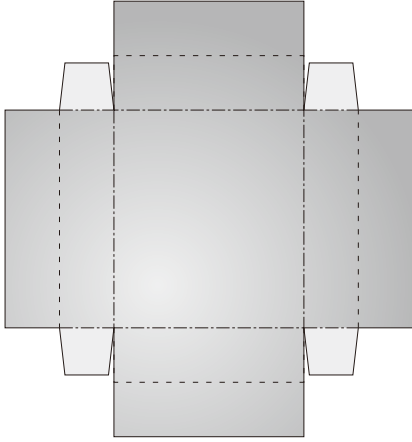
コロッケの台・バット等

- (切取線) もしくはりんかくに沿って切ってね。
- (灰色部分) にのりを付けてね。
- - - - (折り線) に沿って山折りに折ってね。
- - - - (折り線) に沿って谷折りに折ってね。

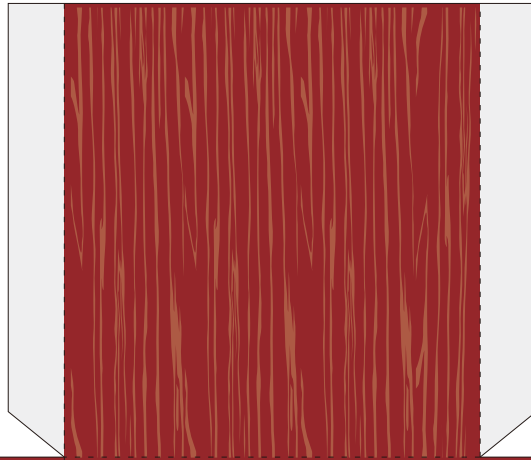
Presented by
PAPER MUSEUM
サンワサプライ株式会社
<http://paperm.jp/>

Copyright (C) 2009 PAPER MUSEUM. All rights reserved.

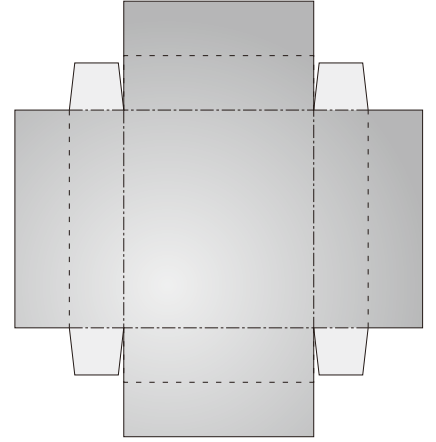
バット



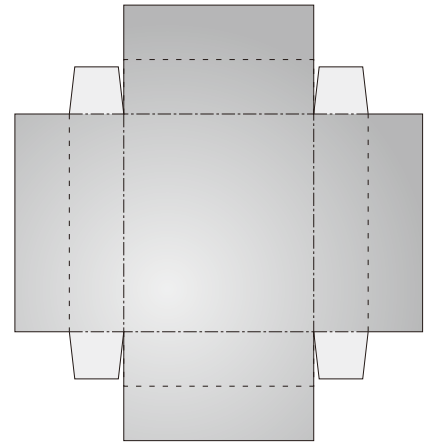
コロッケ用の台



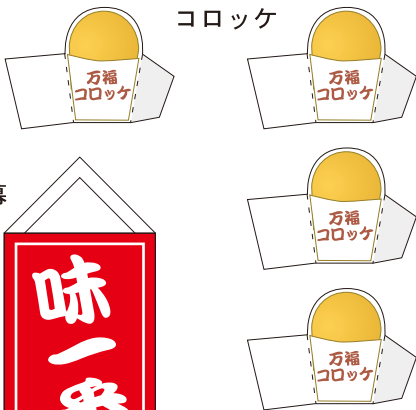
バット



バット



コロッケ



幕

特製とんかつ
1ヶ ¥160

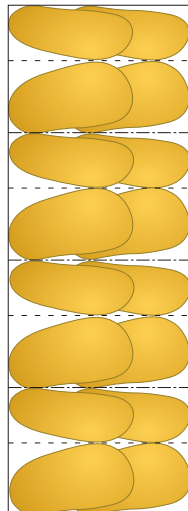
メンチカツ
1ヶ ¥100

コロッケ
1ヶ ¥80

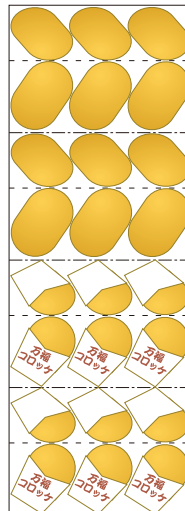
外壁のポスター等



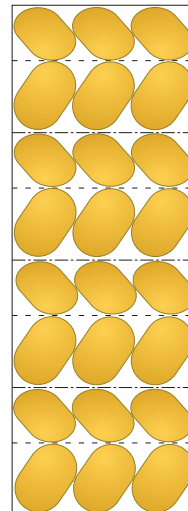
とんかつ
(バット用)



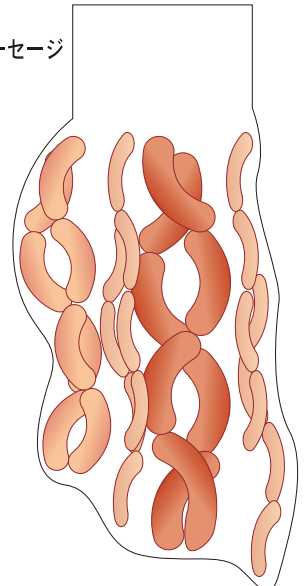
コロッケ
(バット用)



メンチカツ
(バット用)



ソーセージ



菓子玩具 **山田商店**

駄菓子・くじ付き・玩具