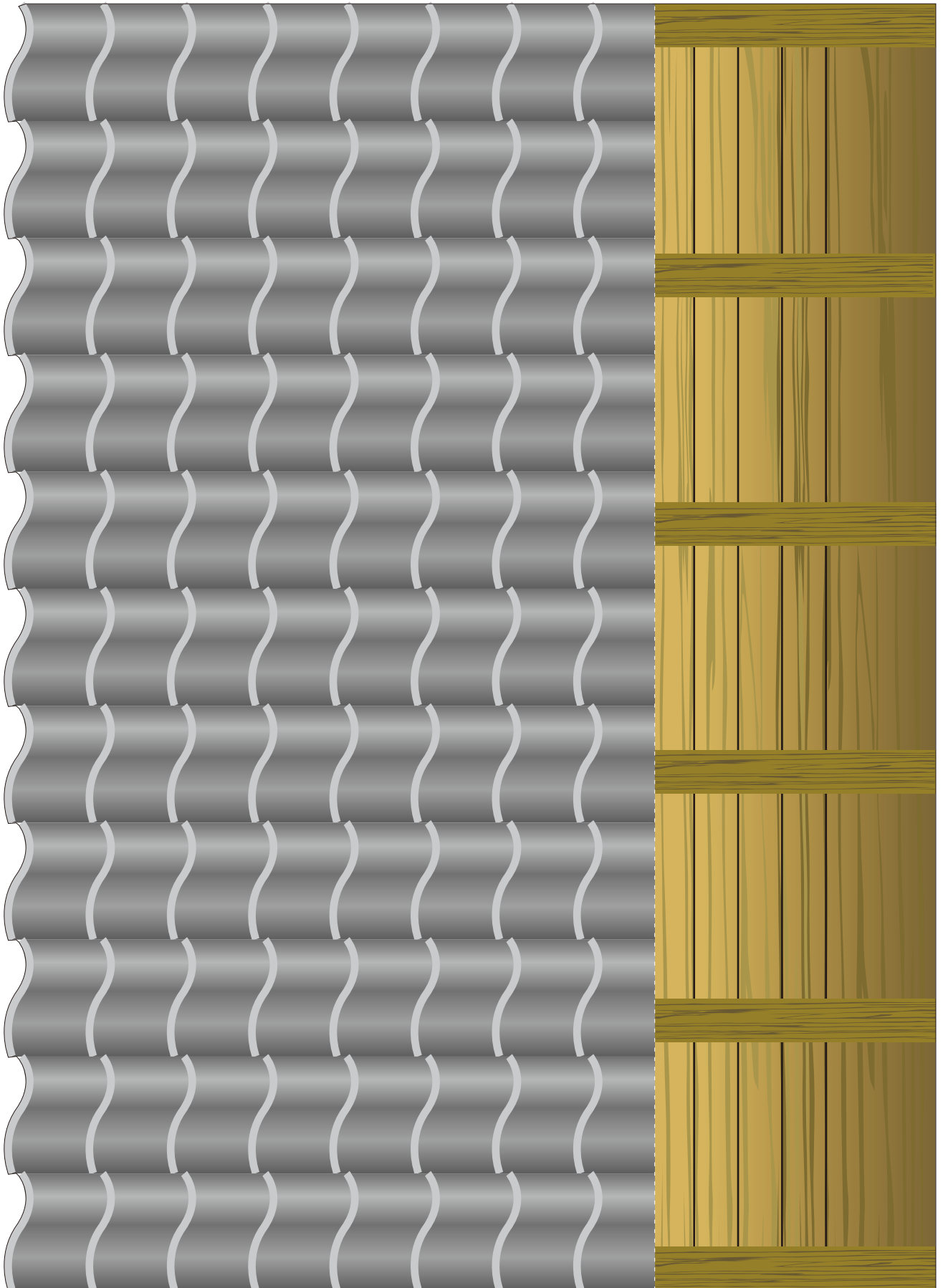


## 屋根

- (切取線) もしくはりんかくに沿って切ってね。
- 灰色部分にのりを付けてね。
- (折り線) に沿って山折りに折ってね。
- (折り線) に沿って谷折りに折ってね。

Presented by  
**PAPER MUSEUM**  
サンワサプライ株式会社  
<http://paperm.jp/>

Copyright (C) 2009 PAPER MUSEUM. All rights reserved.

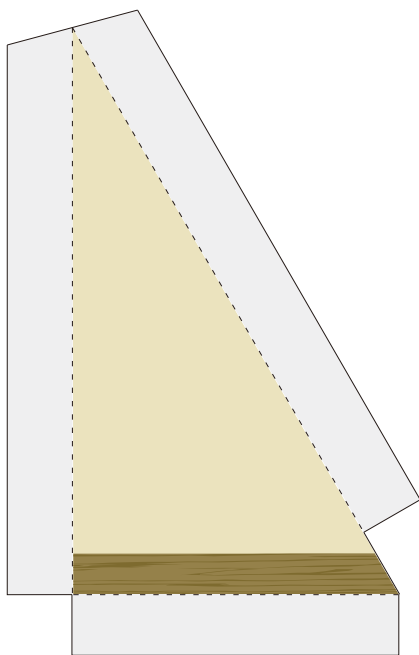
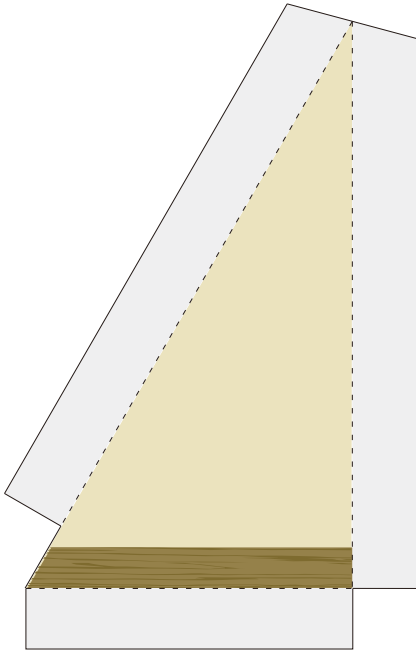


# 天井

- (切取線) もしくはりんかくに沿って切ってね。
- ▭ 灰色部分にのりを付けてね。
- - - - (折り線) に沿って山折りに折ってね。
- - - - (折り線) に沿って谷折りに折ってね。

Presented by  
**PAPER MUSEUM**  
サンワサプライ株式会社  
<http://paperm.jp/>

Copyright (C) 2009 PAPER MUSEUM. All rights reserved.



## 後ろ外壁

- (切取線) もしくはりんかくに沿って切ってね。
- ▭ 灰色部分にのりを付けてね。
- (折り線) に沿って山折りに折ってね。
- (折り線) に沿って谷折りに折ってね。

Presented by  
**PAPER MUSEUM**  
サンワサプライ株式会社  
<http://paperm.jp/>

Copyright (C) 2009 PAPER MUSEUM. All rights reserved.



## 後ろ壁 (ベース)

- (切取線) もしくはりんかくに沿って切ってね。
- 灰色部分にのりを付けてね。
- - - - (折り線) に沿って山折りに折ってね。
- - - - (折り線) に沿って谷折りに折ってね。

Presented by  
**PAPER MUSEUM**  
サンワサプライ株式会社  
<http://paperm.jp/>

Copyright (C) 2009 PAPER MUSEUM. All rights reserved.

PAPER MUSEUM

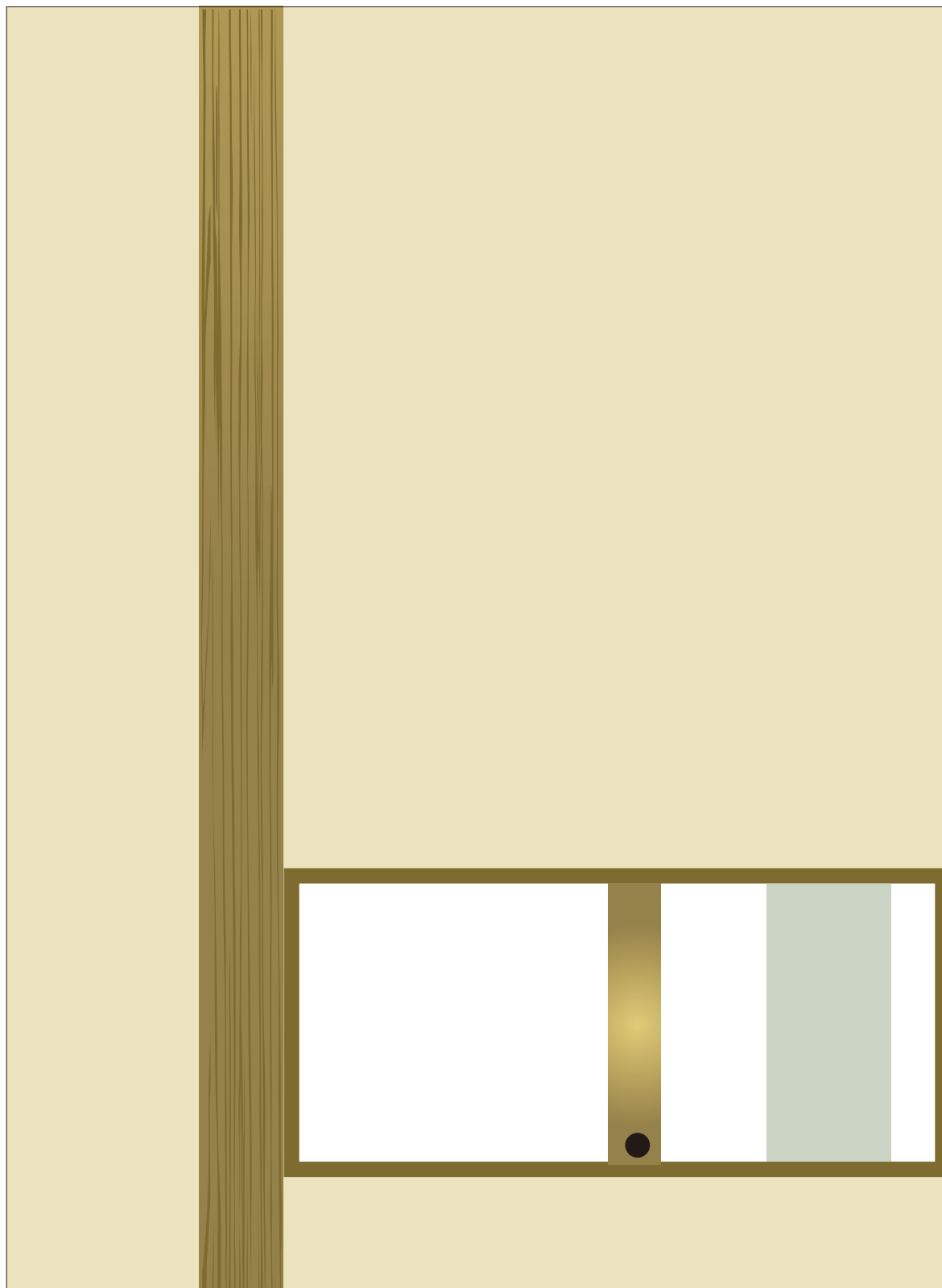
## 後ろ壁（内装）、廊下突きあたりの壁

- (切取線) もしくはりんかくに沿って切ってね。
- (灰色部分) にのりを付けてね。
- (折り線) に沿って山折りに折ってね。
- (折り線) に沿って谷折りに折ってね。

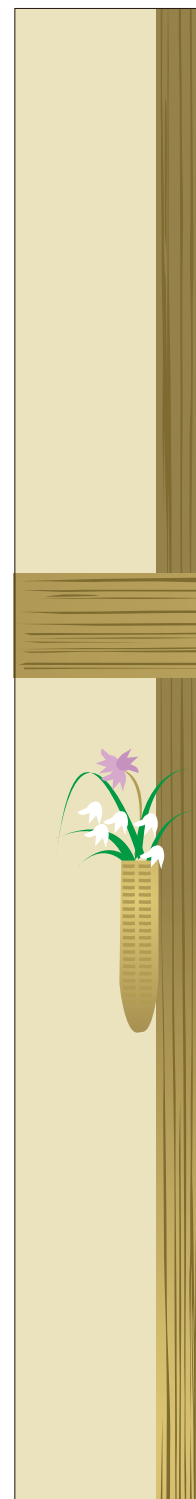
Presented by  
**PAPER MUSEUM**  
サンワサプライ株式会社  
<http://paperm.jp/>

Copyright (C) 2009 PAPER MUSEUM. All rights reserved.

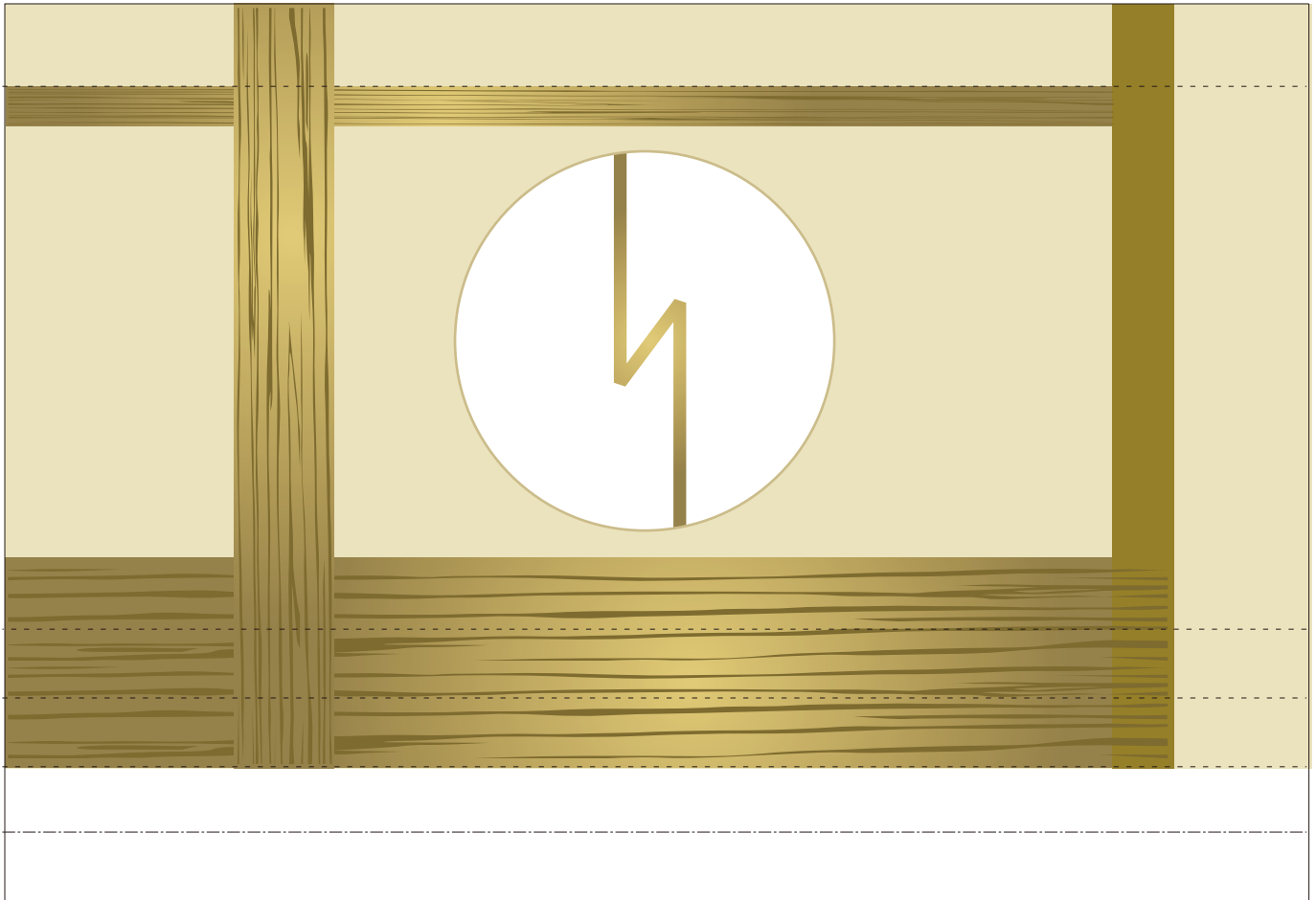
後ろ壁（内装）



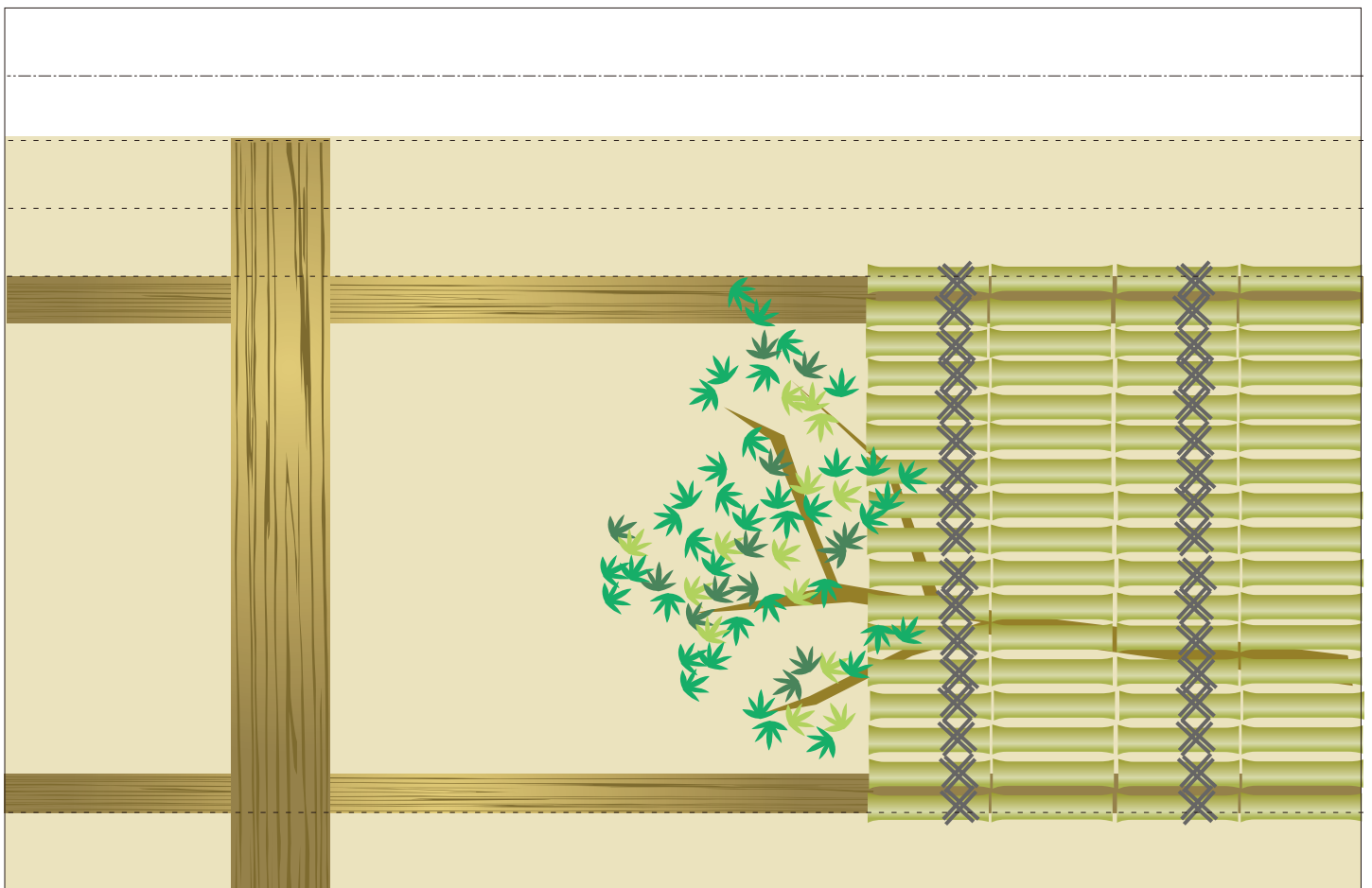
廊下突きあたりの壁



右外壁



左外壁



### 内壁（内装）・床補強

- (切取線) もしくはよりかかくに沿って切ってね。
- (灰色部分) にのりを付けてね。
- - - (折り線) に沿って山折りに折ってね。
- · - · - (折り線) に沿って谷折りに折ってね。

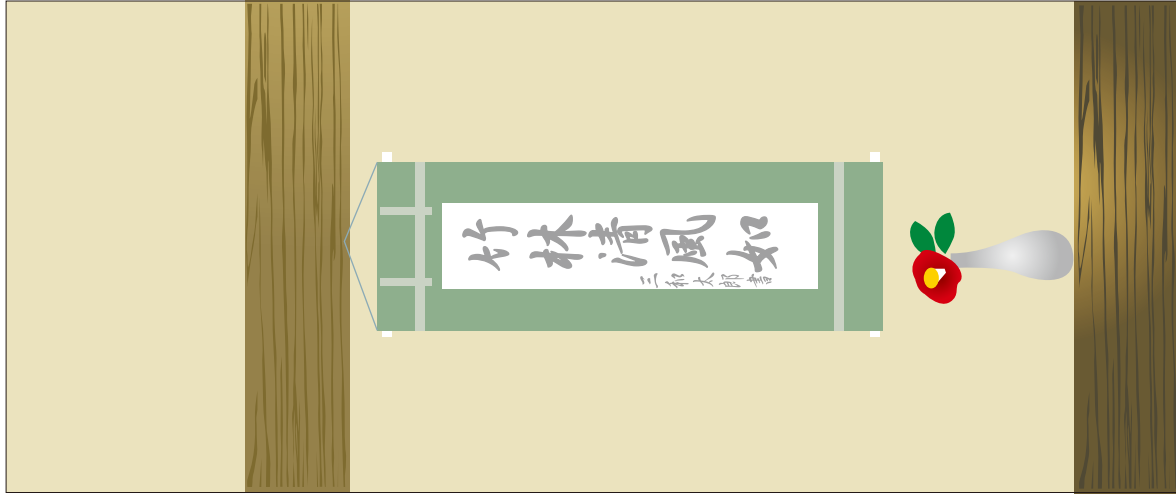
Presented by  
**PAPER MUSEUM**  
サンパプアライ株式会社  
<http://paperm.jp/>

Copyright (C) 2009 PAPER MUSEUM. All rights reserved.

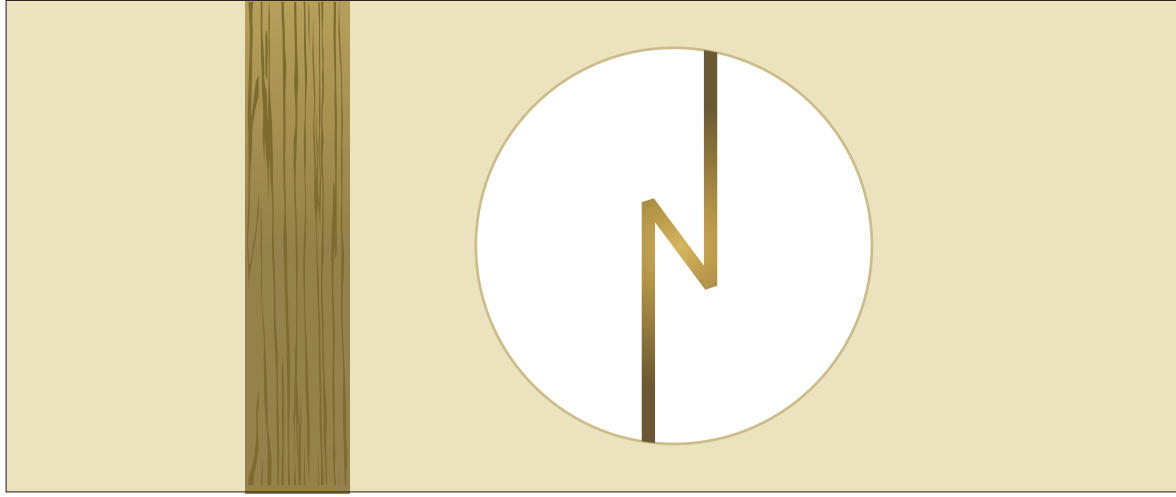
床補強



左内壁（内装）



右内壁（内装）

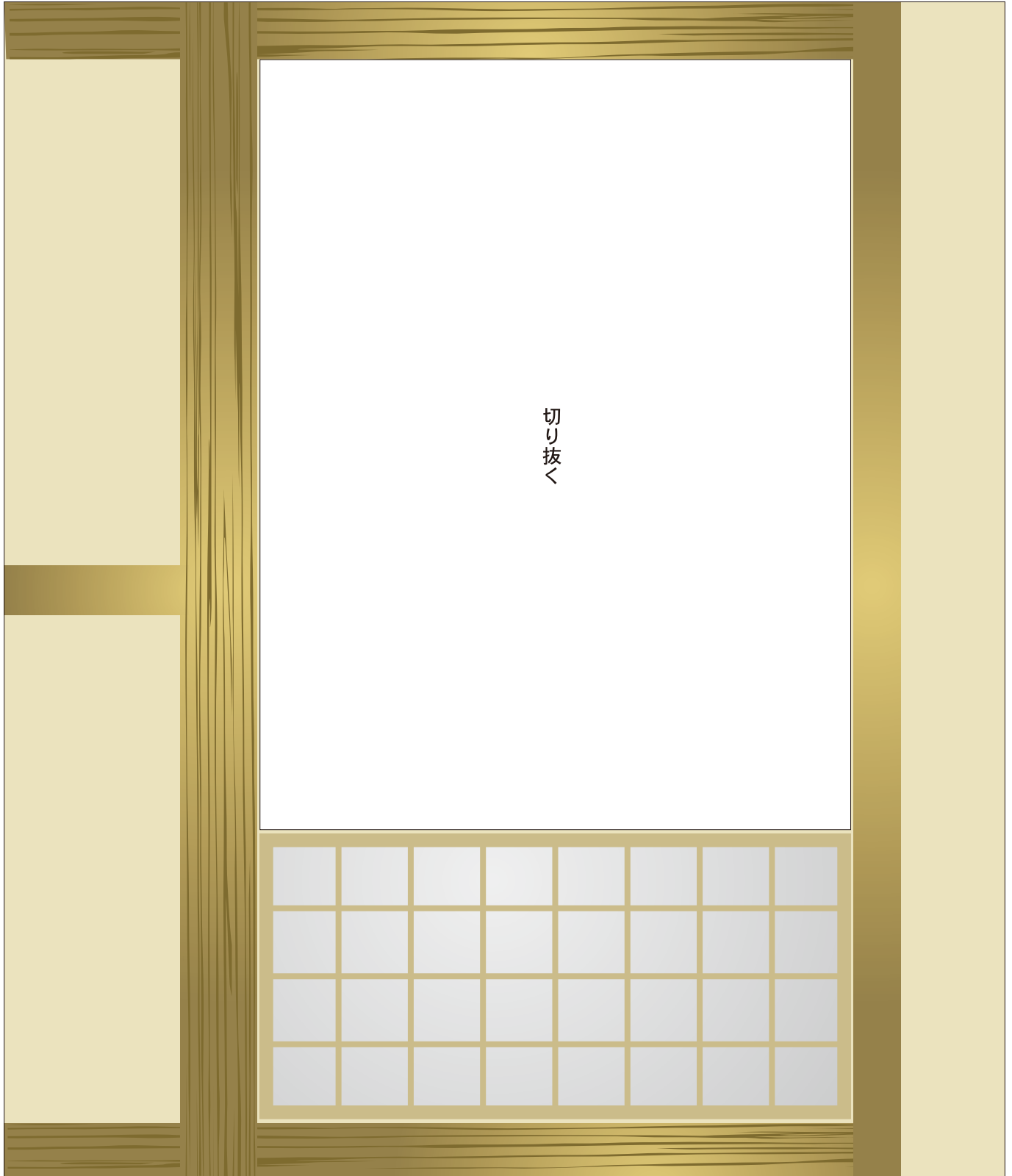


## 前壁

- (切取線) もしくはりんかくに沿って切ってね。
- (灰色部分) にのりを付けてね。
- (折り線) に沿って山折りに折ってね。
- (折り線) に沿って谷折りに折ってね。

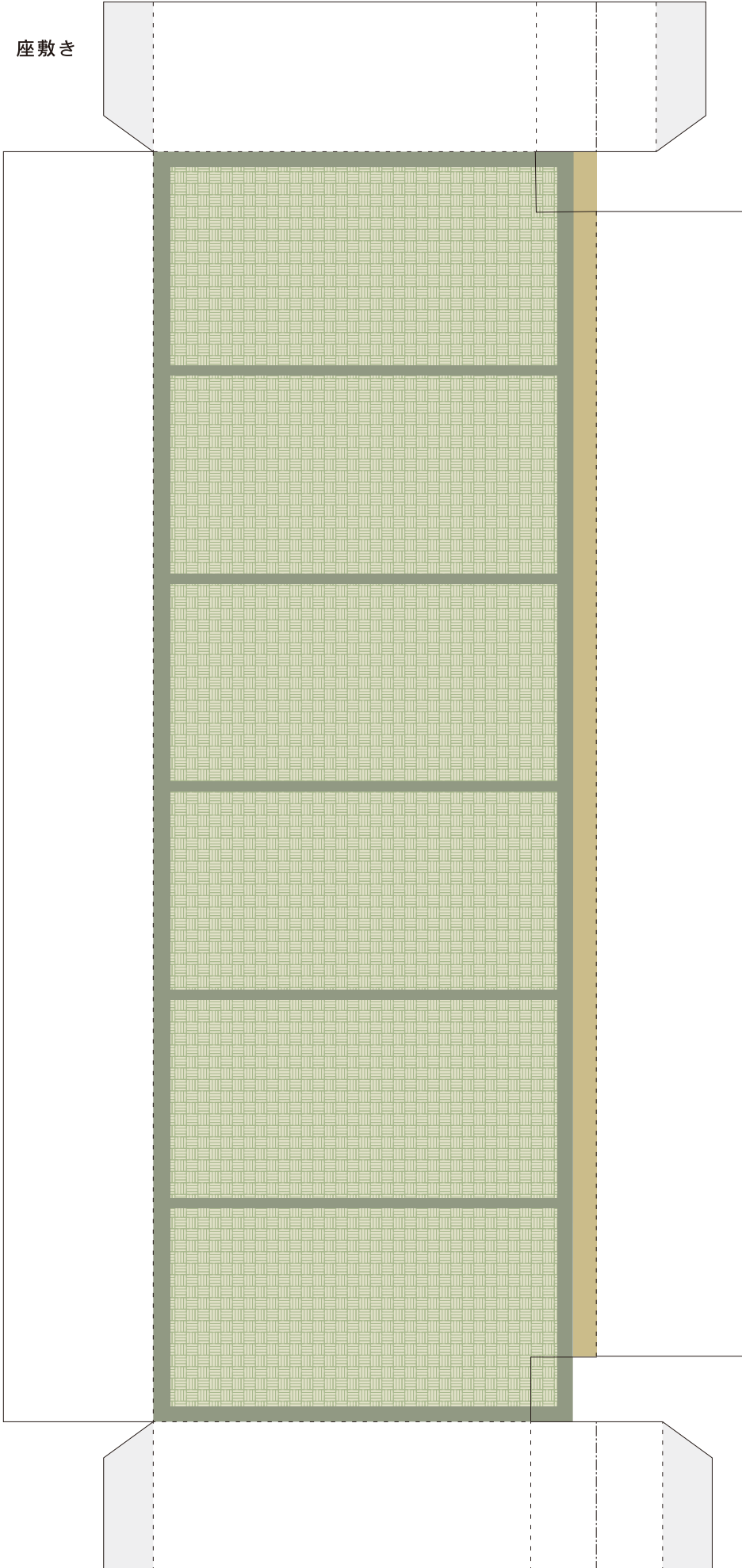
Presented by  
**PAPER MUSEUM**  
サンワサプライ株式会社  
<http://paperm.jp/>

Copyright (C) 2009 PAPER MUSEUM. All rights reserved.

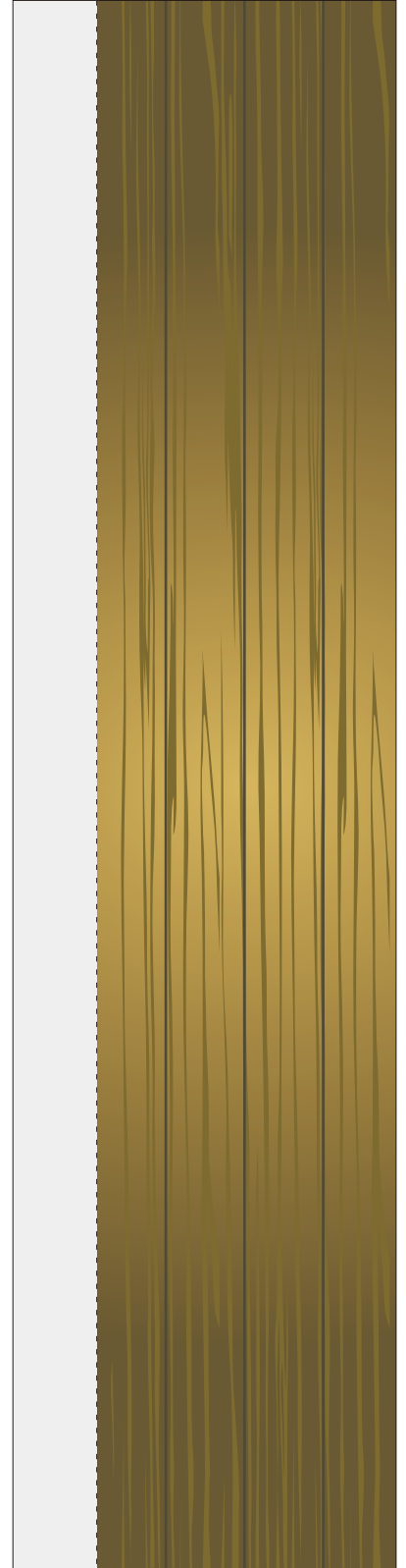




座敷き



軒



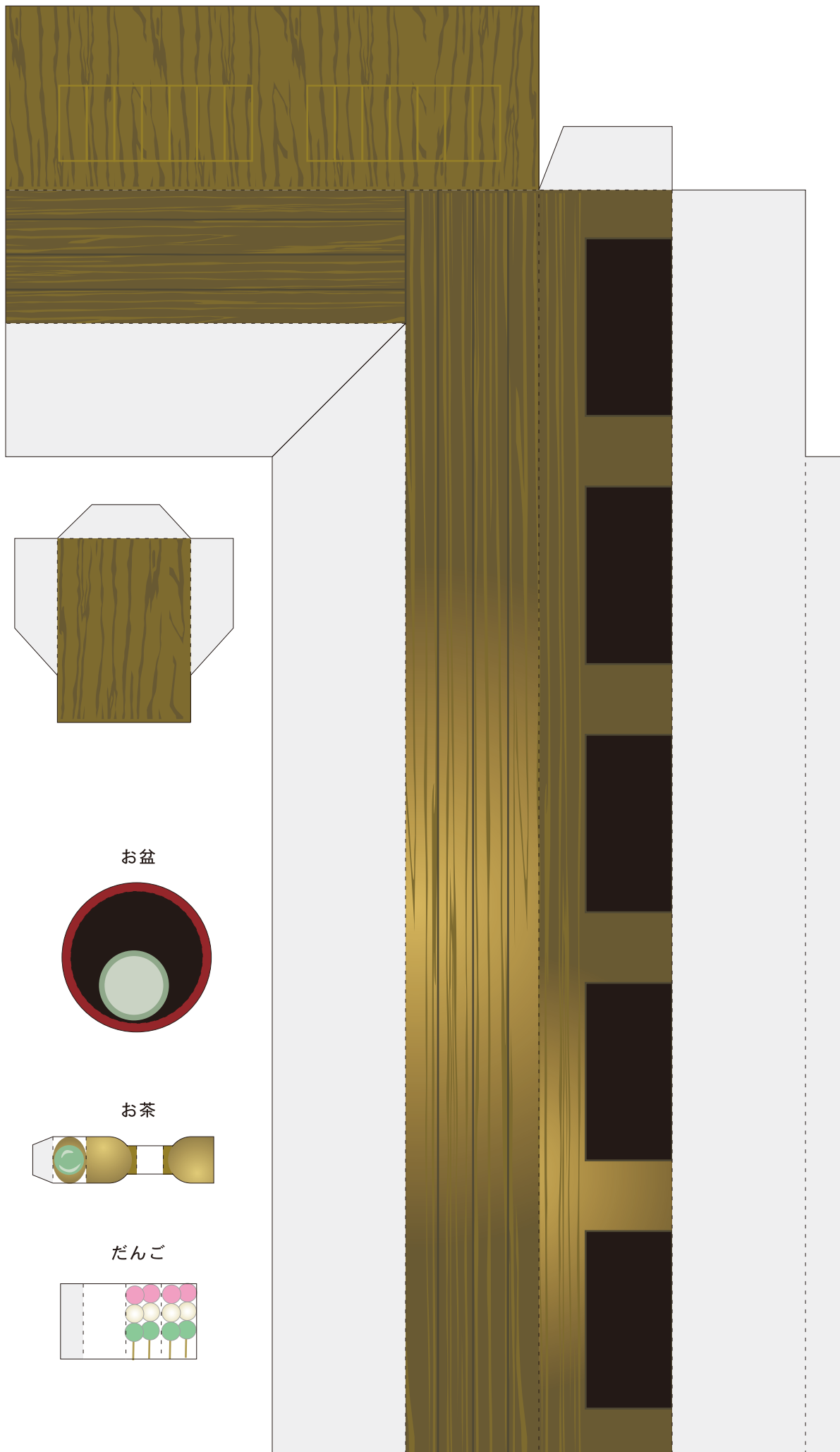
緑側・小物

- (切取線) もしくはりかかくに沿って切つてね。
- (灰色部分) にのりを付けてね。
- - - (折り線) に沿って山折りに折つてね。
- - - (折り線) に沿って谷折りに折つてね。

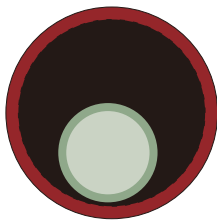
Presented by  
**PAPER MUSEUM**  
サンパプアライ株式会社  
<http://paperm.jp/>

Copyright (C) 2009 PAPER MUSEUM. All rights reserved.

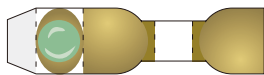
緑側



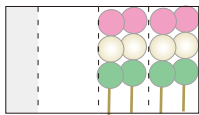
お盆



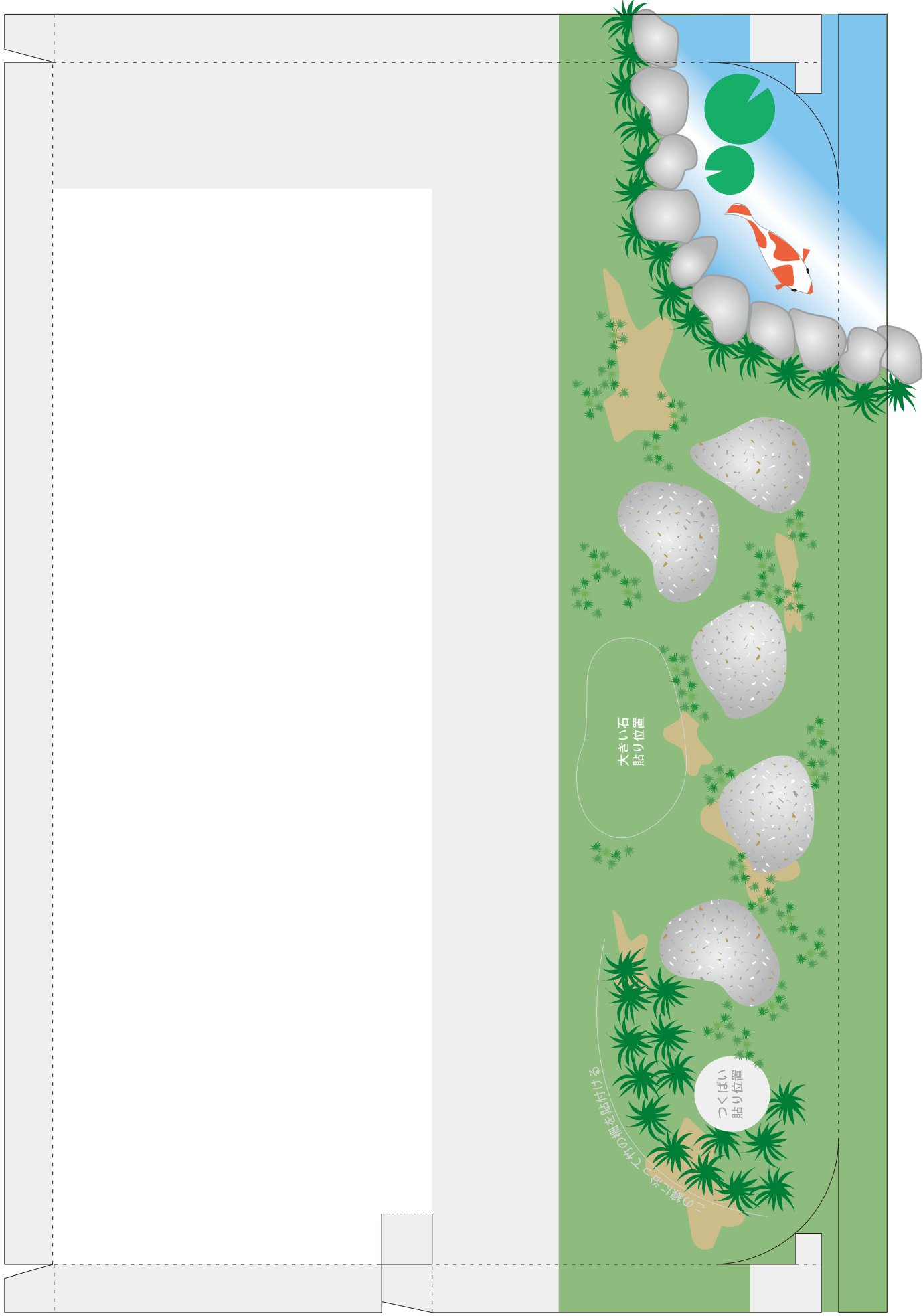
お茶



だんご



床



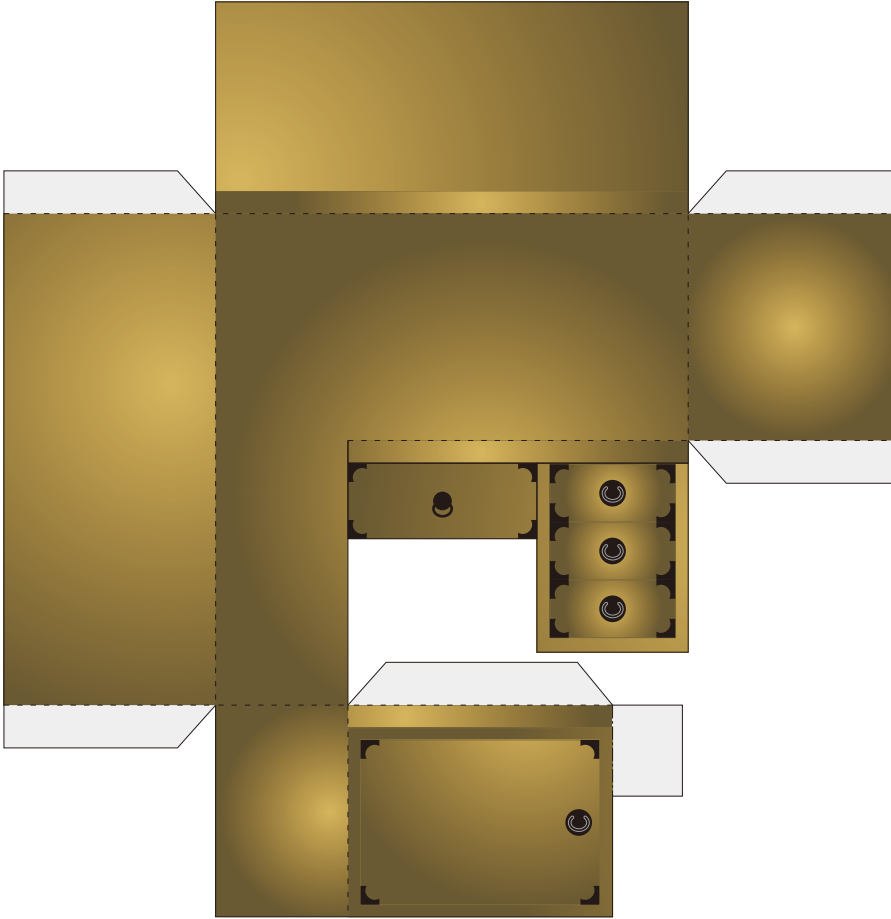
## 机、パソコン、本棚

- (切取線) もしくはりんかくに沿って切ってね。
- (灰色部分) にのりを付けてね。
- - - - (折り線) に沿って山折りに折ってね。
- - - - (折り線) に沿って谷折りに折ってね。

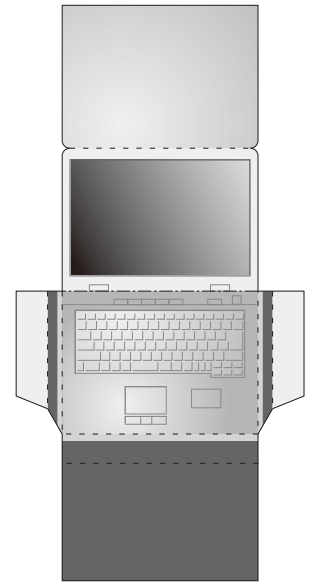
Presented by  
**PAPER MUSEUM**  
サンワサプライ株式会社  
<http://paperm.jp/>

Copyright (C) 2009 PAPER MUSEUM. All rights reserved.

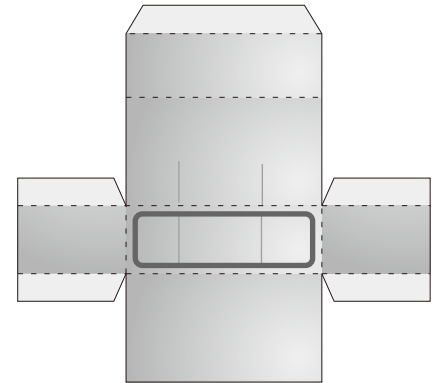
机



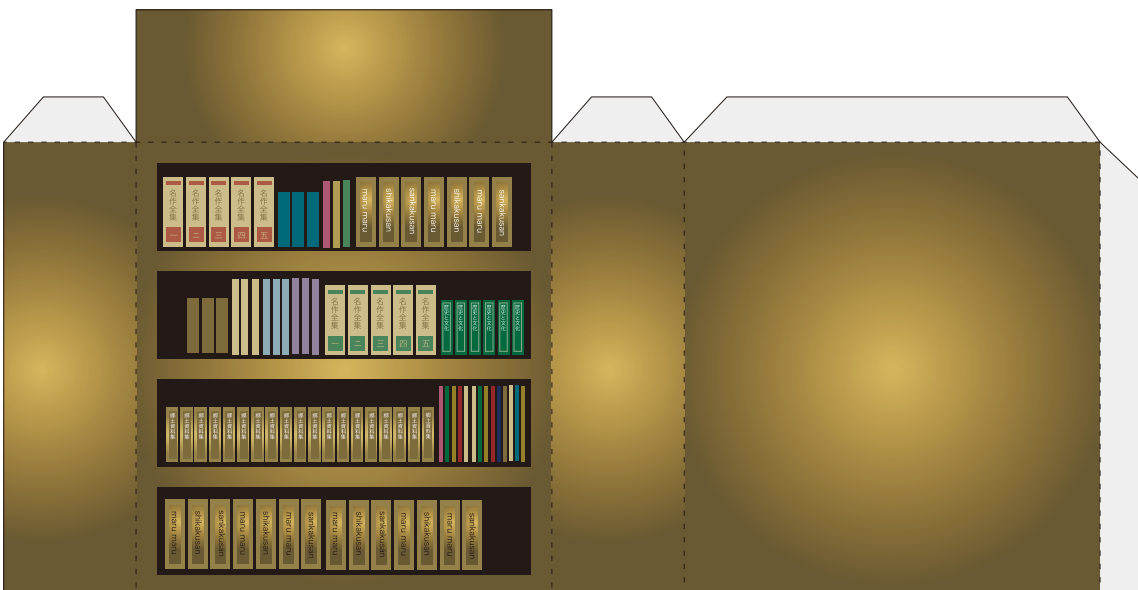
ノートパソコン



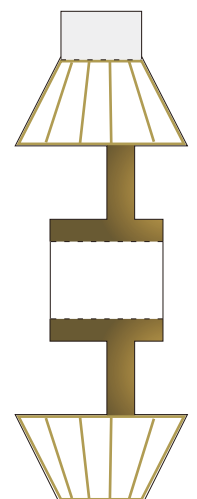
プリンタ



本棚



卓上ライト



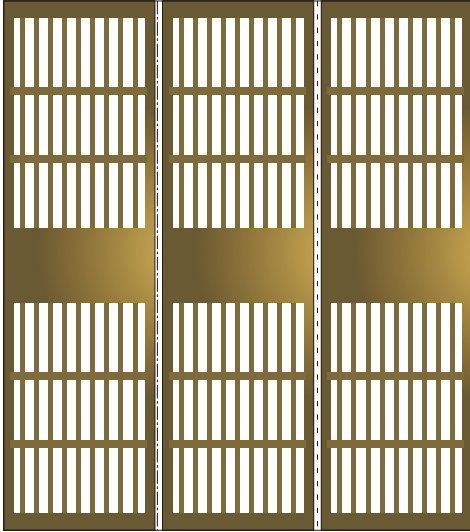
# 座敷き小物

- (切取線) もしくはりんかくに沿って切ってね。
- (灰色部分) にのりを付けてね。
- - - - (折り線) に沿って山折りに折ってね。
- - - - (折り線) に沿って谷折りに折ってね。

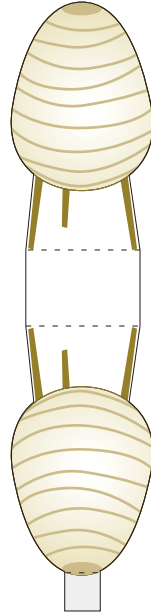
Presented by  
**PAPER MUSEUM**  
サンワサプライ株式会社  
<http://paperm.jp/>

Copyright (C) 2009 PAPER MUSEUM. All rights reserved.

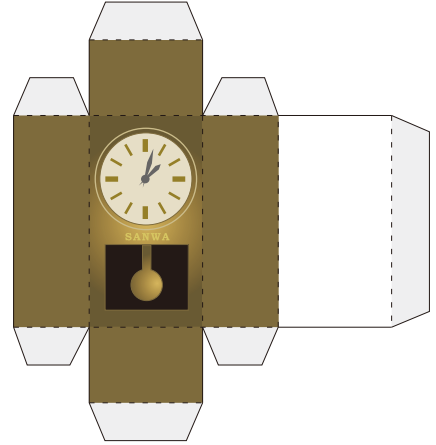
つい立て



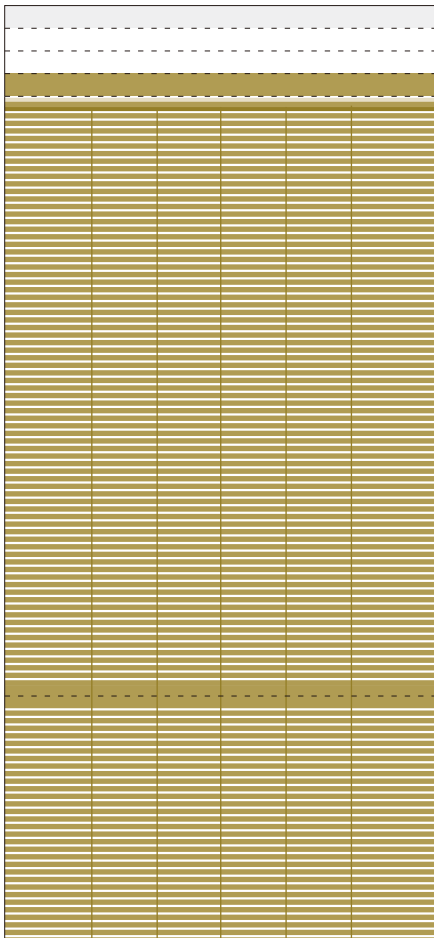
行灯



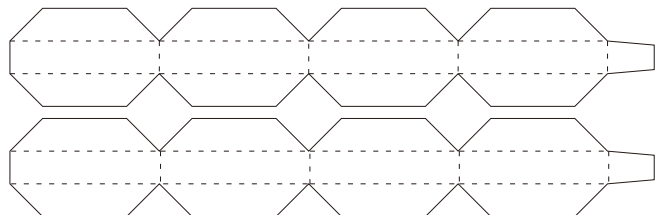
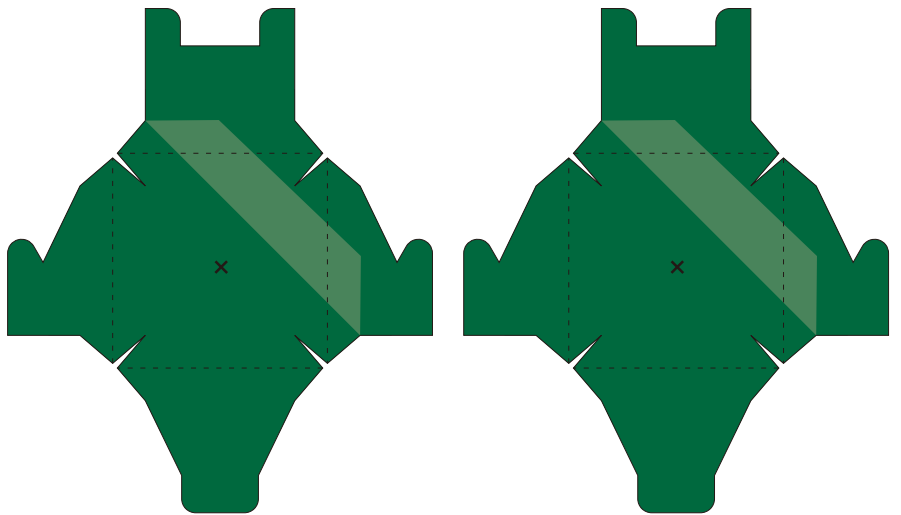
掛け時計



すだれ



座ぶとん



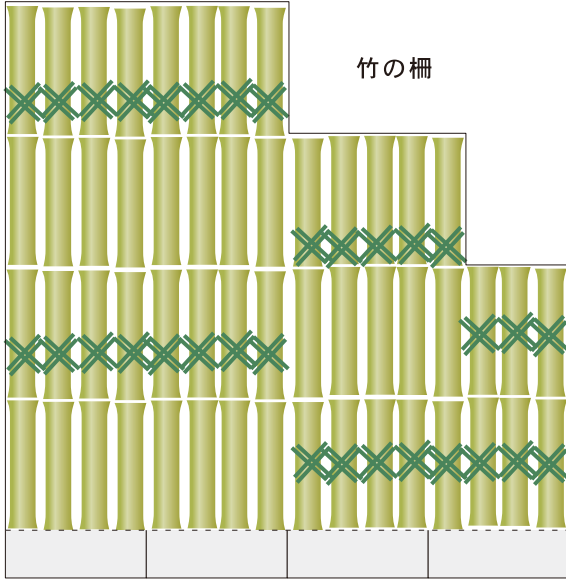
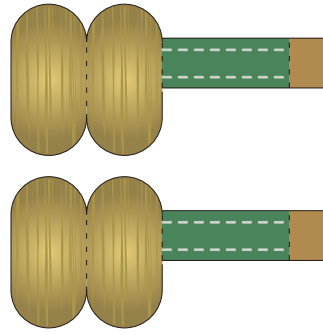
# 庭小物

- (切取線) もしくはりんかくに沿って切ってね。
- 灰色部分にのりを付けてね。
- - - (折り線) に沿って山折りに折ってね。
- - - (折り線) に沿って谷折りに折ってね。

Presented by  
**PAPER MUSEUM**  
 サンワサプライ株式会社  
<http://paperm.jp/>

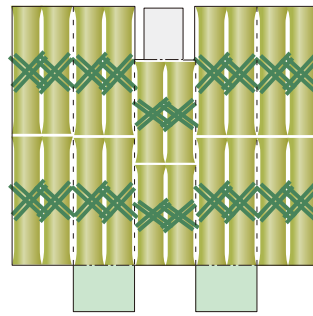
Copyright (C) 2009 PAPER MUSEUM. All rights reserved.

## ぞうり

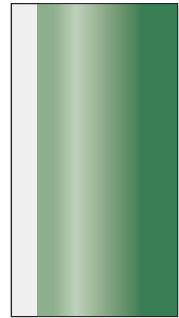


竹の柵

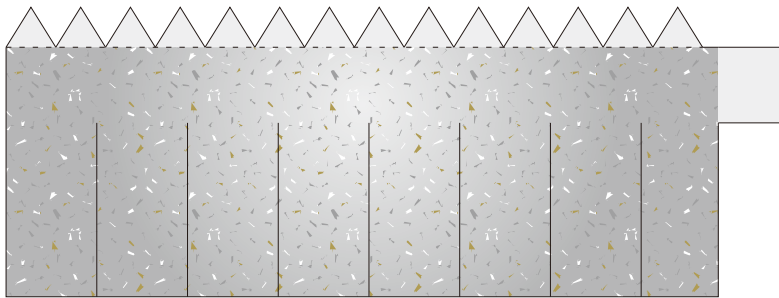
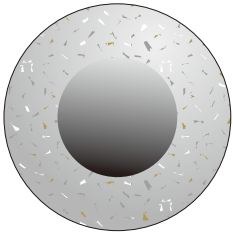
## ししおどし支え



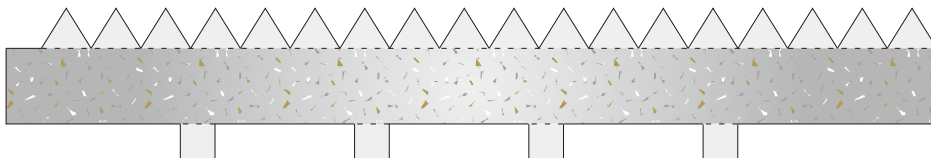
## ししおどし



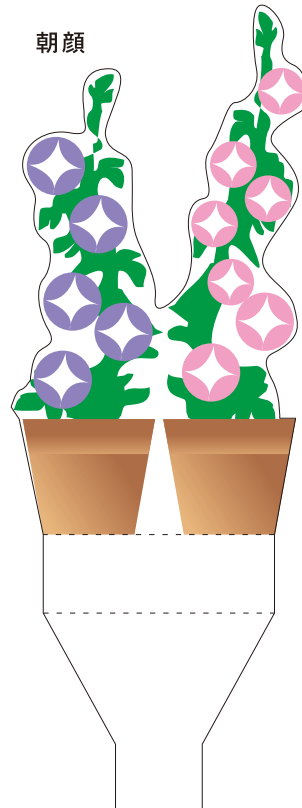
## つくばい



## 大きい石



## 朝顔



## 金魚鉢

